

# 熊本県感染症情報(46週)

県内170観測医の患者数(11月9日～11月15日)

	今週	前週		今週	前週
インフルエンザ	3	1	百日咳	0	0
RSウイルス感染症	38	38	ヘルパンギーナ	4	6
咽頭結膜熱	22	27	流行性耳下腺炎 (おたふくかぜ)	54	64
A群溶血性レンサ球菌 咽頭炎	74	92	急性出血性結膜炎	0	1
感染性胃腸炎	492	544	流行性角結膜炎 (はやり目)	40	38
水痘	9	9	細菌性髄膜炎	0	1
手足口病	21	12	無菌性髄膜炎	1	1
伝染性紅斑 (りんご病)	59	78	マイコプラズマ肺炎	6	9
突発性発しん	31	40	クラミジア肺炎	0	0
			感染性胃腸炎 (ロタウイルス)*	1	2

※細菌やウイルスなどが原因で起こる胃腸炎を総称する「感染性胃腸炎」とは別に、迅速検査を行って、原因がロタウイルスと診断されたものです。2013年42週から追加されました。

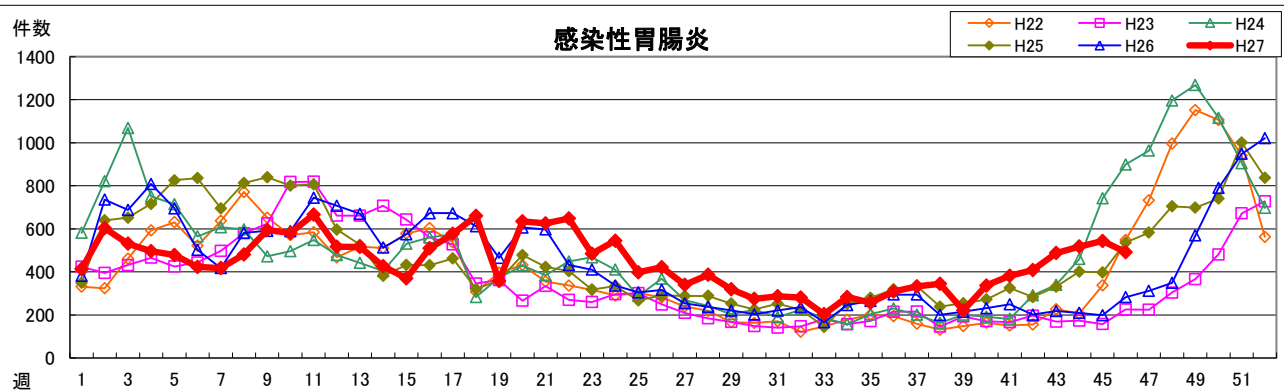
## 【報告数の多い疾患】

- ①感染性胃腸炎  
報告数： 492件(前週：544件) 地区別：菊池、山鹿、有明 年齢別：1歳 75件(15.2%)
- ②A群溶血性レンサ球菌咽頭炎  
報告数： 74件(前週：92件) 地区別：天草、菊池、熊本市 年齢別：5歳 13件(17.6%)
- ③伝染性紅斑  
報告数： 59件(前週：78件) 地区別：菊池、山鹿、天草 年齢別：7歳 11件(18.6%)

## 【感染性胃腸炎の流行に備えましょう ～ノロウイルスにご注意を～】

冬場に流行する感染性胃腸炎の原因の多くは、ノロウイルスやロタウイルスなどのウイルスによるものです。特にノロウイルスは感染力が強く、少量でも発症するのが特徴です。ノロウイルスによる感染性胃腸炎はヒトからヒトへの感染と、汚染した食品を介しておこる食中毒に分けられます。感染から発症までの期間は24～48時間で、主な症状は吐き気、嘔吐、下痢、腹痛、微熱です。通常、これらの症状が1～2日間続いた後に治癒しますが、子どもやお年寄りなどでは重症化することがありますので、特に注意が必要です。ノロウイルスについてはワクチンがなく、治療も対症療法に限られますので、以下の予防対策を徹底しましょう。

- ①最も大切なことは丁寧に手を洗うことです。  
特に食事前、トイレの後、調理前後は、石けんで丁寧に手を洗いましょう。石けん自体にはノロウイルスを直接失活化する効果はありませんが、手の汚れを落とすことにより、ウイルスを手指から剥がれやすくする効果があります。アルコール消毒は、風邪やインフルエンザなどの予防には効果的ですが、ノロウイルスにはあまり効果がないといわれています。
- ②便や嘔吐物を処理するときには、衛生面に注意しましょう。  
感染した人の便や吐物には大量のノロウイルスが含まれています。これらを取り扱うときは使い捨て手袋、エプロン、マスクを着用し、衛生面に十分に注意しましょう。
- ③食品からの感染を防ぎましょう。  
一般にウイルスは熱に弱く、加熱処理はウイルスの活性を失わせる有効な手段です。ノロウイルスの汚染のおそれのある二枚貝などの食品の場合は、85～90℃以上で90秒以上の加熱が望ましいとされています。また、調理器具や調理台はいつも清潔に保ちましょう。



## 熊本県感染症情報(46週)

報告期間	7週前	6週前	5週前	4週前	3週前	2週前	1週前	今週	全国3週前	全国2週前	全国1週前
	9/21~ 9/27	9/28~ 10/4	10/5~ 10/11	10/12~ 10/18	10/19~ 10/25	10/26~ 11/1	11/2~ 11/8	11/9~ 11/15	10/19~ 10/25	10/26~ 11/1	11/2~ 11/8
インフルエンザ	0	1	2	4	0	0	1	3	498	533	650
	0.00	0.01	0.03	0.05	0.00	0.00	0.01	0.04	0.1	0.11	0.13
RSウイルス感染症	50	46	55	51	55	55	38	38	4,118	4,740	4,717
	1.00	0.92	1.10	1.02	1.10	1.10	0.76	0.76	1.31	1.51	1.50
咽頭結膜熱	10	19	16	21	24	12	27	22	982	1,053	1,088
	0.20	0.38	0.32	0.42	0.48	0.24	0.54	0.44	0.31	0.33	0.35
A群溶血性レンサ球菌 咽頭炎	25	42	49	71	91	73	92	74	6,914	7,158	7,205
	0.50	0.84	0.98	1.42	1.82	1.46	1.84	1.48	2.20	2.28	2.29
感染性胃腸炎	222	337	382	409	488	518	544	492	13,628	15,919	18,010
	4.44	6.74	7.64	8.18	9.76	10.36	10.88	9.84	4.33	5.06	5.72
水痘	3	4	6	12	6	7	9	9	1,118	1,288	1,398
	0.06	0.08	0.12	0.24	0.12	0.14	0.18	0.18	0.36	0.41	0.44
手足口病	97	105	89	51	38	15	12	21	2,647	2,020	1,652
	1.94	2.10	1.78	1.02	0.76	0.30	0.24	0.42	0.84	0.64	0.52
伝染性紅斑	29	49	62	49	48	49	78	59	1,609	1,468	1,848
	0.58	0.98	1.24	0.98	0.96	0.98	1.56	1.18	0.51	0.47	0.59
突発性発しん	35	32	27	41	33	44	40	31	1,600	1,632	1,560
	0.70	0.64	0.54	0.82	0.66	0.88	0.80	0.62	0.51	0.52	0.50
百日咳	0	0	0	0	0	0	0	0	74	56	60
	0.00	0.00	0.00	0.00	0.00	0.00	0.00	0.00	0.02	0.02	0.02
ヘルパンギーナ	26	24	36	19	14	9	6	4	348	310	185
	0.52	0.48	0.72	0.38	0.28	0.18	0.12	0.08	0.11	0.10	0.06
流行性耳下腺炎	48	44	47	40	46	47	64	54	2,138	1,713	2,040
	0.96	0.88	0.94	0.80	0.92	0.94	1.28	1.08	0.68	0.54	0.65
急性出血性結膜炎	0	0	0	0	0	0	1	0	9	13	8
	0.00	0.00	0.00	0.00	0.00	0.00	0.11	0.00	0.01	0.02	0.01
流行性角結膜炎	65	68	47	40	37	34	38	40	655	607	525
	7.22	7.56	5.22	4.44	4.11	3.78	4.22	4.44	0.95	0.88	0.76
細菌性髄膜炎	0	1	0	0	0	0	1	0	11	6	12
	0.00	0.07	0.00	0.00	0.00	0.00	0.07	0.00	0.02	0.01	0.03
無菌性髄膜炎	3	2	1	1	1	0	1	1	12	23	19
	0.20	0.13	0.07	0.07	0.07	0.00	0.07	0.07	0.03	0.05	0.04
マイコプラズマ肺炎	5	7	10	13	8	11	9	6	353	304	321
	0.33	0.47	0.67	0.87	0.53	0.73	0.60	0.40	0.75	0.64	0.68
クラミジア肺炎	0	0	0	0	0	0	0	0	11	13	4
	0.00	0.00	0.00	0.00	0.00	0.00	0.00	0.00	0.02	0.03	0.01
感染性胃腸炎(ロタウイルス)	0	0	0	0	1	1	2	1	11	12	33
	0.00	0.00	0.00	0.00	0.07	0.07	0.13	0.07	0.02	0.03	0.07

※ 上段: 患者数、下段: 定点一医療機関当たりの患者報告数

### 【1類～5類感染症(全数把握)の報告】

報告期間	7週前	6週前	5週前	4週前	3週前	2週前	1週前	今週	
麻しん	0	0	0	0	0	0	0	0	累計: 0件
風しん	0	0	0	0	0	0	0	0	累計: 0件

4類感染症: つつが虫病: 1件

5類感染症: カルバペネム耐性腸内細菌感染症: 1件

### 【全国より一定点当たり2倍以上(3週連続)多い感染症】

流行性角結膜炎

### 【大きな流行が発生又は継続しつつある地域(保健所)】

感染性胃腸炎: 菊池

伝染性紅斑: 菊池、山鹿、天草、熊本市

流行性角結膜炎: 熊本市

### 【病原体検査情報】

※ 県保健環境科学研究所で病原体検査を実施した結果を記載しています。

季節性インフルエンザではどのウイルスタイプが主流かといった傾向を示しています。

#### ○インフルエンザウイルス検出状況(PCR検査結果) ※2015/2016シーズン(9/1～)の累計

	季節性 H1pdm (インフルエンザH1N1 2009)	H1 (ソ連型)	H3 (香港型)	B型
(昨シーズン累計)	0件	0件	0件	0件
	1件	0件	75件	13件

#### ○呼吸器疾患病原体検出状況 ※第1週(H26.12/29～)からの累計

ライノウイルス	RSウイルス	パラインフルエンザウイルス	ヒトメタニューモウイルス	コロナウイルス	エンテロウイルス
62件 (32件)	25件 (23件)	18件 (8件)	9件 (16件)	18件 (24件)	14件 (5件)
アデノウイルス	その他				
5件 (5件)	7件 (10件)				

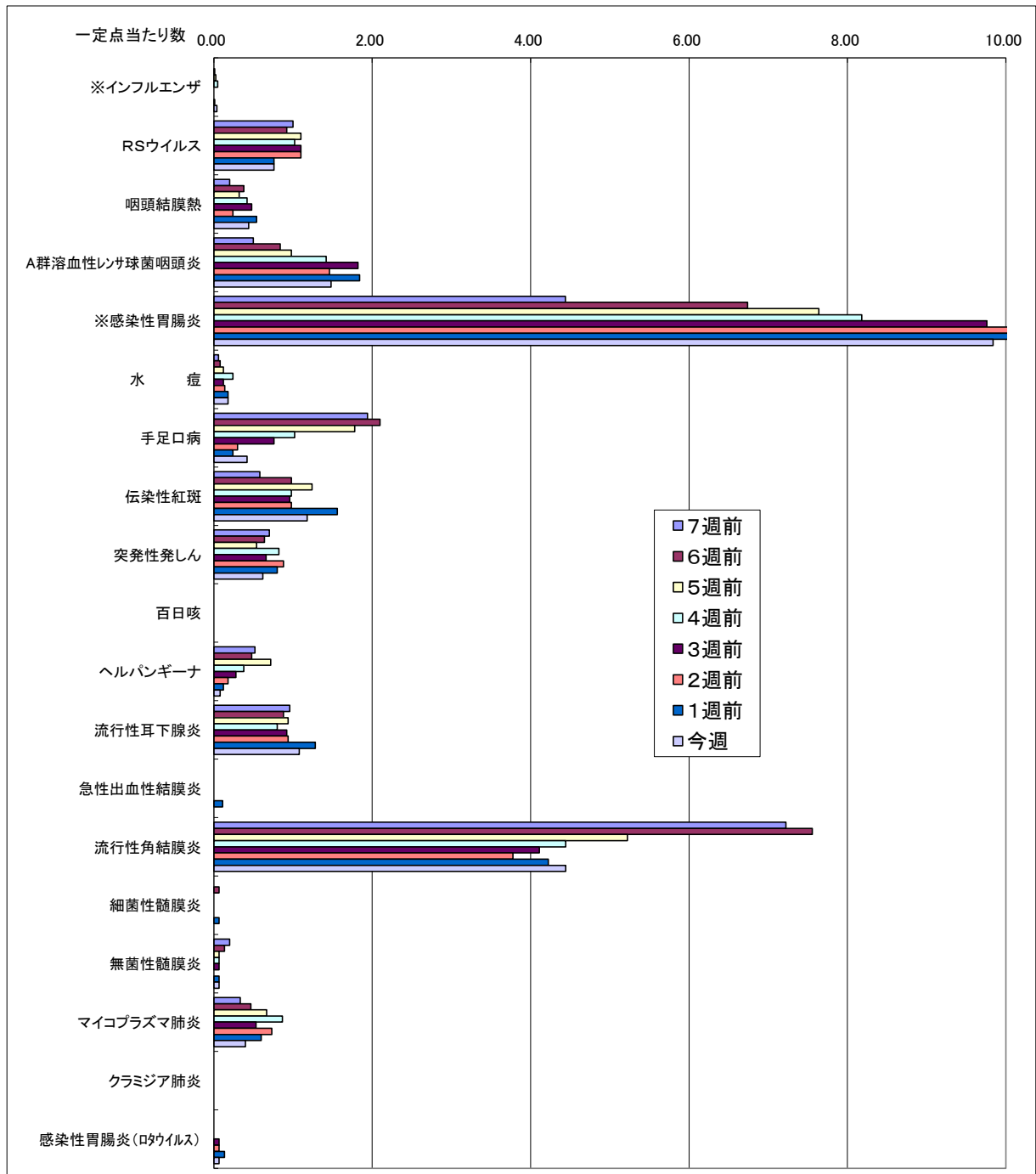
(※かっこ内は昨シーズン累計)

#### ○感染性胃腸炎病原体検出状況 ※第1週(H26.12/29～)からの累計

ノロウイルス	サボウイルス	ロタウイルス	アストロウイルス	アデノウイルス	その他
15件 (19件)	0件 (6件)	2件 (8件)	0件 (3件)	2件 (2件)	7件 (12件)

(※かっこ内は昨シーズン累計)

### 一定点当たり週別発生状況の推移



※一定点当たりの数値が10.00を超えた場合の推移は前の表で確認してください。

# 保健所別発生状況 (インフルエンザ・小児科・眼科・基幹定点)

46週

	保健所名	インフルエンザ	RSウイルス感染症	咽頭結膜熱	A群溶血性連鎖球菌咽頭炎	感染性胃腸炎	水痘	手足口病	伝染性紅斑	突発性発しん	百日咳	ヘルパンギーナ	流行性耳下腺炎	急性出血性結膜炎	流行性角結膜炎	細菌性髄膜炎	無菌性髄膜炎	マイコプラズマ肺炎	クラミジア肺炎	感染性胃腸炎(ロタウイルス)
1	熊本市保健所	3	14	7	31	68	4	3	22	10			11		34		1	4		1
2	山鹿保健所		1			38	1	4	5	2			5	*	*		0	0		
3	菊池保健所		14	6	14	105	3	14	13	7		1	11		1		0	0		
4	阿蘇保健所					4								*	*		0	0		
5	御船保健所				2	28			2					*	*		0	0		
6	八代保健所				6	44			2	2			1		1		0	0		
7	水俣保健所		4		2	25			1	1			1	*	*		0	1		
8	人吉保健所		1			21			1				3	*	*		0	0		
9	有明保健所		2	6	5	85			5	3			11		4		0	1		
10	宇城保健所		2	3	2	28	1		1	3		1	11	*	*		0	0		
11	天草保健所				12	46			7	3		2					0	0		
	計	3	38	22	74	492	9	21	59	31	0	4	54	0	40	0	1	6	0	1

## 保健所別一定点当り患者報告数

	保健所名	インフルエンザ	RSウイルス感染症	咽頭結膜熱	A群溶血性連鎖球菌咽頭炎	感染性胃腸炎	水痘	手足口病	伝染性紅斑	突発性発しん	百日咳	ヘルパンギーナ	流行性耳下腺炎	急性出血性結膜炎	流行性角結膜炎	細菌性髄膜炎	無菌性髄膜炎	マイコプラズマ肺炎	クラミジア肺炎	感染性胃腸炎(ロタウイルス)
1	熊本市保健所	0.12	0.88	0.44	1.94	4.25	0.25	0.19	1.38	0.63	0.00	0.00	0.69	0.00	6.80	0.00	0.20	0.80	0.00	0.20
2	山鹿保健所	0.00	0.50	0.00	0.00	19.00	0.50	2.00	2.50	1.00	0.00	0.00	2.50	*	*	0.00	0.00	0.00	0.00	0.00
3	菊池保健所	0.00	2.80	1.20	2.80	21.00	0.60	2.80	2.60	1.40	0.00	0.20	2.20	0.00	1.00	0.00	0.00	0.00	0.00	0.00
4	阿蘇保健所	0.00	0.00	0.00	0.00	2.00	0.00	0.00	0.00	0.00	0.00	0.00	0.00	*	*	0.00	0.00	0.00	0.00	0.00
5	御船保健所	0.00	0.00	0.00	0.67	9.33	0.00	0.00	0.67	0.00	0.00	0.00	0.00	*	*	0.00	0.00	0.00	0.00	0.00
6	八代保健所	0.00	0.00	0.00	1.50	11.00	0.00	0.00	0.50	0.50	0.00	0.00	0.25	0.00	1.00	0.00	0.00	0.00	0.00	0.00
7	水俣保健所	0.00	2.00	0.00	1.00	12.50	0.00	0.00	0.50	0.50	0.00	0.00	0.50	*	*	0.00	0.00	1.00	0.00	0.00
8	人吉保健所	0.00	0.33	0.00	0.00	7.00	0.00	0.00	0.33	0.00	0.00	0.00	1.00	*	*	0.00	0.00	0.00	0.00	0.00
9	有明保健所	0.00	0.40	1.20	1.00	17.00	0.00	0.00	1.00	0.60	0.00	0.00	2.20	0.00	4.00	0.00	0.00	1.00	0.00	0.00
10	宇城保健所	0.00	0.50	0.75	0.50	7.00	0.25	0.00	0.25	0.75	0.00	0.25	2.75	*	*	0.00	0.00	0.00	0.00	0.00
11	天草保健所	0.00	0.00	0.00	3.00	11.50	0.00	0.00	1.75	0.75	0.00	0.50	0.00	0.00	0.00	0.00	0.00	0.00	0.00	0.00
	平均	0.04	0.76	0.44	1.48	9.84	0.18	0.42	1.18	0.62	0.00	0.08	1.08	0.00	4.44	0.00	0.07	0.40	0.00	0.07

