

熊本県感染症情報(13週)

県内170観測医の患者数(3月23日～3月29日)

	今週	前週		今週	前週
インフルエンザ	103	231	百日咳	0	0
RSウイルス感染症	19	23	ヘルパンギーナ	11	6
咽頭結膜熱	15	7	流行性耳下腺炎 (おたふくかぜ)	27	11
A群溶血性レンサ球菌 咽頭炎	51	69	急性出血性結膜炎	0	0
感染性胃腸炎	516	517	流行性角結膜炎 (はやり目)	16	12
水痘	44	23	細菌性髄膜炎	2	0
手足口病	69	50	無菌性髄膜炎	1	1
伝染性紅斑 (りんご病)	3	3	マイコプラズマ肺炎	0	0
突発性発しん	40	26	クラミジア肺炎	0	0
			感染性胃腸炎 (ロタウイルス)	5	12

細菌やウイルスなどが原因で起こる胃腸炎を総称する「感染性胃腸炎」とは別に、迅速検査を行って、原因がロタウイルスと診断されたものです。2013年42週から追加されました。

【報告数の多い疾患】

感染性胃腸炎

報告数: 516件(前週:517件) 地区別:菊池,有明,人吉

年齢別: 1歳 67件(13.0%)

インフルエンザ

報告数: 103件(前週:231件) 地区別:人吉,山鹿,熊本市

年齢別: 10～14歳 23件(22.3%)

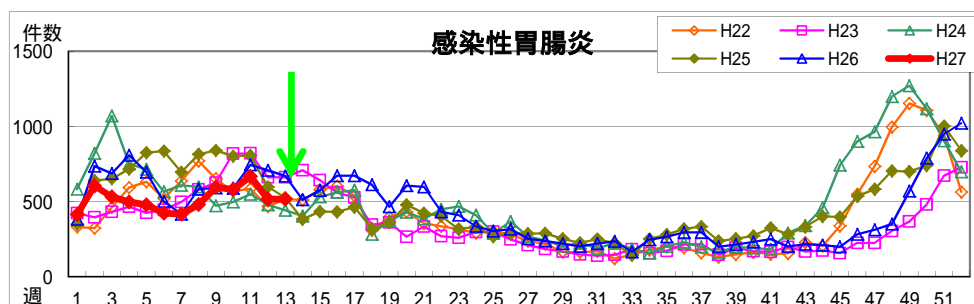
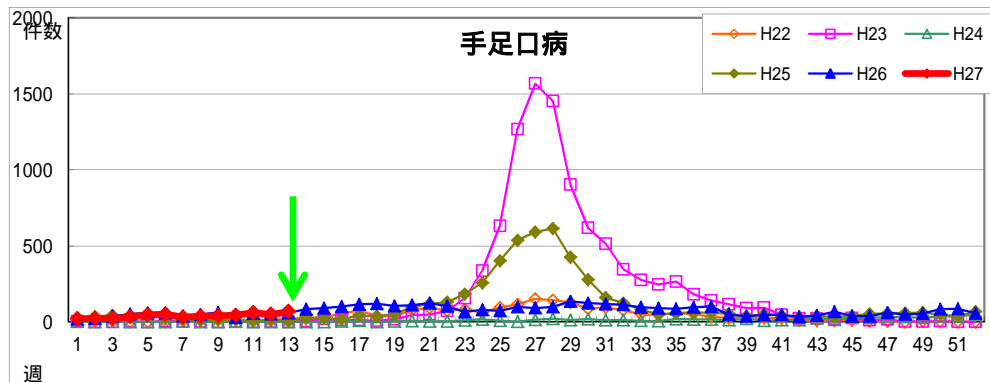
手足口病

報告数: 69件(前週:50件) 地区別:宇城,菊池,八代

年齢別: 2歳 29件(42.0%)

【手足口病の報告数が増えました。感染性胃腸炎も流行が続いています】

手足口病の今週の報告数は69件(1地点あたりの報告数1.38)で、前週より19件増えました。手足口病は口の中や手足などに水疱が出るウイルス性の疾患です。子どもを中心に、夏に流行します。感染経路としては、接触感染、飛沫感染、糞口感染などが知られていて、症状がおさまった患者からも、しばらくは便中にウイルスが排泄されると言われています。感染性胃腸炎は、今週の報告数は516件(1地点あたりの報告数10.32)と、前週の報告件数と横ばいです。手足口病も、感染性胃腸炎も、予防には手洗いと、排泄物の適切な処理が重要です。感染予防対策をしっかりと行いましょう。



熊本県感染症情報(12週)

報告期間	7週前	6週前	5週前	4週前	3週前	2週前	1週前	今週	全国3週前	全国2週前	全国1週前
	2/2~2/8	2/9~2/15	2/16~2/22	2/23~3/1	3/2~3/8	3/9~3/15	3/16~3/22	3/23~3/29	3/2~3/8	3/9~3/15	3/16~3/22
インフルエンザ	1,591 19.89	848 10.60	433 5.41	258 3.23	186 2.33	171 2.14	231 2.89	103 1.29	21,323 4.32	19,664 3.99	18,972 3.85
R5ウイルス感染症	50 1.00	56 1.12	40 0.80	48 0.96	49 0.98	33 0.66	23 0.46	19 0.38	1,361 0.43	1,276 0.41	1,043 0.33
咽頭結膜熱	33 0.66	7 0.14	15 0.30	13 0.26	15 0.30	8 0.16	7 0.14	15 0.30	996 0.32	1,034 0.33	1,072 0.34
A群溶血性レンサ球菌咽頭炎	84 1.68	81 1.62	101 2.02	83 1.66	99 1.98	78 1.56	69 1.38	51 1.02	9,793 3.11	9,807 3.12	9,228 2.94
感染性胃腸炎	423 8.46	418 8.36	481 9.62	595 11.90	581 11.62	667 13.34	517 10.34	516 10.32	25,407 8.07	25,849 8.22	22,945 7.3
水痘	31 0.62	29 0.58	26 0.52	20 0.40	42 0.84	30 0.60	23 0.46	44 0.88	1,613 0.51	1,618 0.51	1,523 0.48
手足口病	52 1.04	32 0.64	39 0.78	40 0.80	44 0.88	62 1.24	50 1.00	69 1.38	1,276 0.41	1,376 0.44	1,308 0.42
伝染性紅斑	2 0.04	7 0.14	5 0.10	1 0.02	4 0.08	3 0.06	3 0.06	3 0.06	1,178 0.37	1,229 0.39	1,285 0.41
突発性発しん	24 0.48	40 0.80	41 0.82	26 0.52	36 0.72	33 0.66	26 0.52	40 0.80	1,463 0.46	1,418 0.45	1,388 0.44
百日咳	0 0.00	0 0.00	1 0.02	0 0.00	0 0.00	5 0.10	0 0.00	0 0.00	34 0.01	40 0.01	30 0.01
ヘルパンギーナ	2 0.04	1 0.02	7 0.14	4 0.08	6 0.12	6 0.12	6 0.12	11 0.22	60 0.22	95 0.03	106 0.03
流行性耳下腺炎	17 0.34	15 0.30	15 0.30	15 0.30	27 0.54	33 0.66	11 0.22	27 0.54	1,038 0.33	1,041 0.33	946 0.30
急性出血性結膜炎	0 0.00	0 0.00	0 0.00	0 0.00	0 0.00	0 0.00	0 0.00	0 0.00	7 0.01	7 0.01	11 0.02
流行性角結膜炎	5 0.56	3 0.33	5 0.56	8 0.89	14 1.56	12 1.33	12 1.33	16 1.78	273 0.40	295 0.43	226 0.33
細菌性髄膜炎	0 0.00	0 0.00	0 0.00	0 0.00	0 0.00	0 0.00	0 0.00	2 0.13	6 0.01	9 0.02	14 0.03
無菌性髄膜炎	0 0.00	0 0.00	1 0.07	0 0.00	0 0.00	0 0.00	1 0.07	1 0.07	12 0.03	20 0.04	15 0.03
マイコプラズマ肺炎	1 0.07	1 0.07	0 0.00	0 0.00	0 0.00	0 0.00	0 0.00	0 0.00	107 0.23	95 0.20	110 0.23
クラミジア肺炎	0 0.00	0 0.00	0 0.00	0 0.00	0 0.00	0 0.00	0 0.00	0 0.00	14 0.03	14 0.03	8 0.02
感染性胃腸炎(ロタウイルス)	1 0.07	2 0.13	3 0.20	3 0.20	5 0.33	9 0.60	12 0.80	5 0.33	201 0.42	191 0.40	236 0.50

上段:患者数、下段:定点一医療機関当たりの患者報告数

【1類～5類感染症(全数把握)の報告】

報告期間	7週前	6週前	5週前	4週前	3週前	2週前	1週前	今週	
麻疹	0	0	0	0	0	0	0	0	累計: 0件
風しん	0	0	0	0	0	0	0	0	累計: 0件

5類感染症:カルバペナム耐性腸内細菌感染症:1件

【全国より一定点当たり2倍以上(3週連続)多い感染症】

手足口病
ヘルパンギーナ

【大きな流行が発生又は継続しつつある地域(保健所)】

感染性胃腸炎 : 菊池、有明、山鹿
流行性耳下腺炎 : 人吉

【病原体検査情報】

県保健環境科学研究所で病原体検査を実施した結果を記載しています。
季節性インフルエンザではどのウイルスタイプが主流かといった傾向を示しています。

インフルエンザウイルス検出状況(PCR検査結果) 2014/2015シーズン(9/1~)の累計

	季節性 H1pdm (インフルエンザH1N1 2009)	H1 (ソ連型)	H3 (香港型)	B型
(昨シーズン累計)	0件	0件	75件	6件
	48件	0件	31件	57件

呼吸器疾患病原体検出状況 第1週(H26.12/29~)からの累計

ライノウイルス	R5ウイルス	パラインフルエンザウイルス	ヒトメタニューモウイルス	コロナウイルス	エンテロウイルス
26件(32件)	17件(23件)	8件(8件)	3件(16件)	17件(24件)	10件(5件)
アデノウイルス	その他				
2件(5件)	1件(10件)				

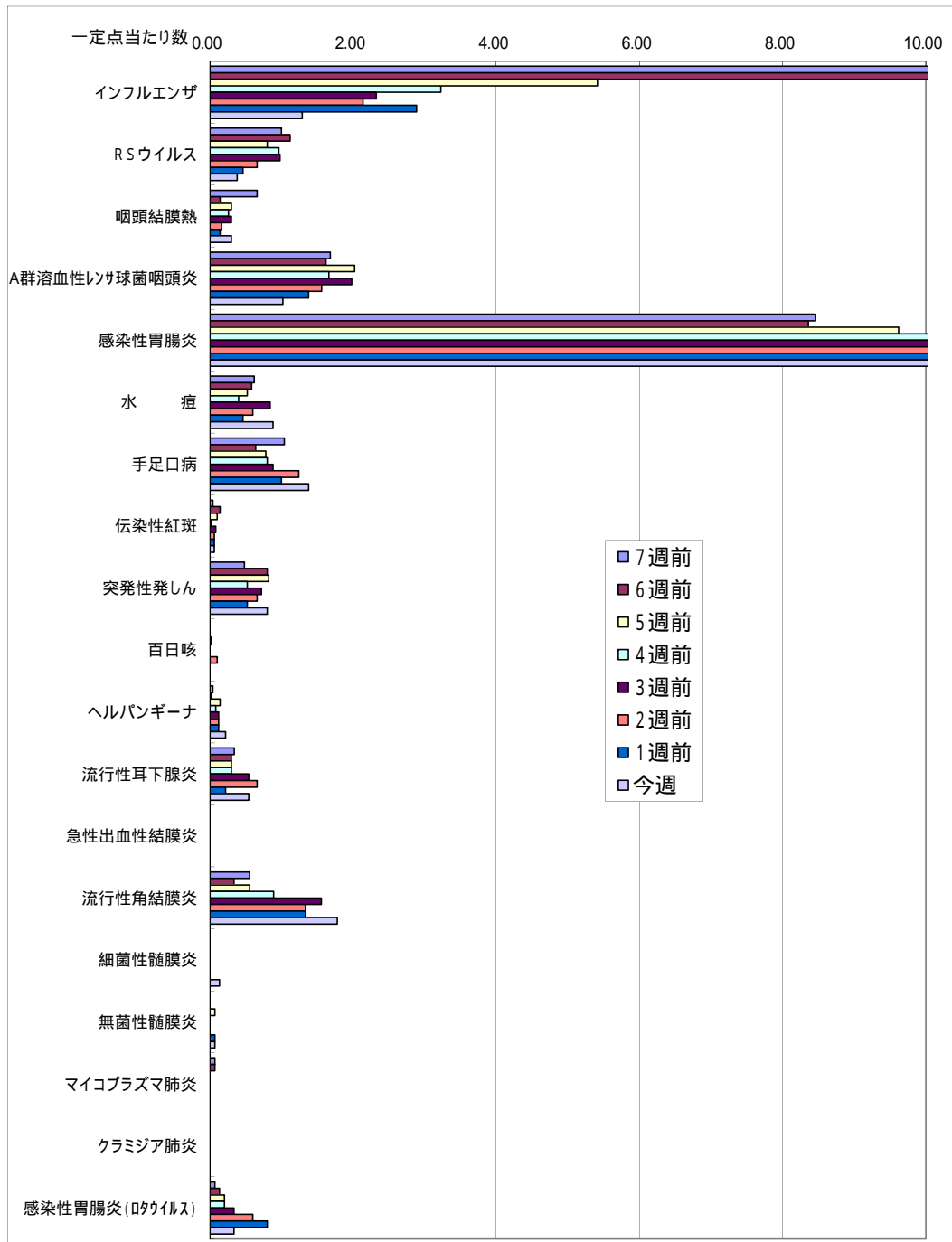
(かっこ内は昨シーズン累計)

感染性胃腸炎病原体検出状況 第1週(H26.12/29~)からの累計

ノロウイルス	サボウイルス	ロタウイルス	アストロウイルス	アデノウイルス	その他
6件(19件)	0件(6件)	1件(8件)	0件(3件)	1件(2件)	0件(12件)

(かっこ内は昨シーズン累計)

一定点当たり週別発生状況の推移



一定点当たりの数値が10.00を超えた場合の推移は前の表で確認してください。

件

インフルエンザ

第13週(3月23日~3月29日)

◇ H22	□ H23	△ H24
◆ H25	▲ H26	◆ H27

7000

6000

5000

4000

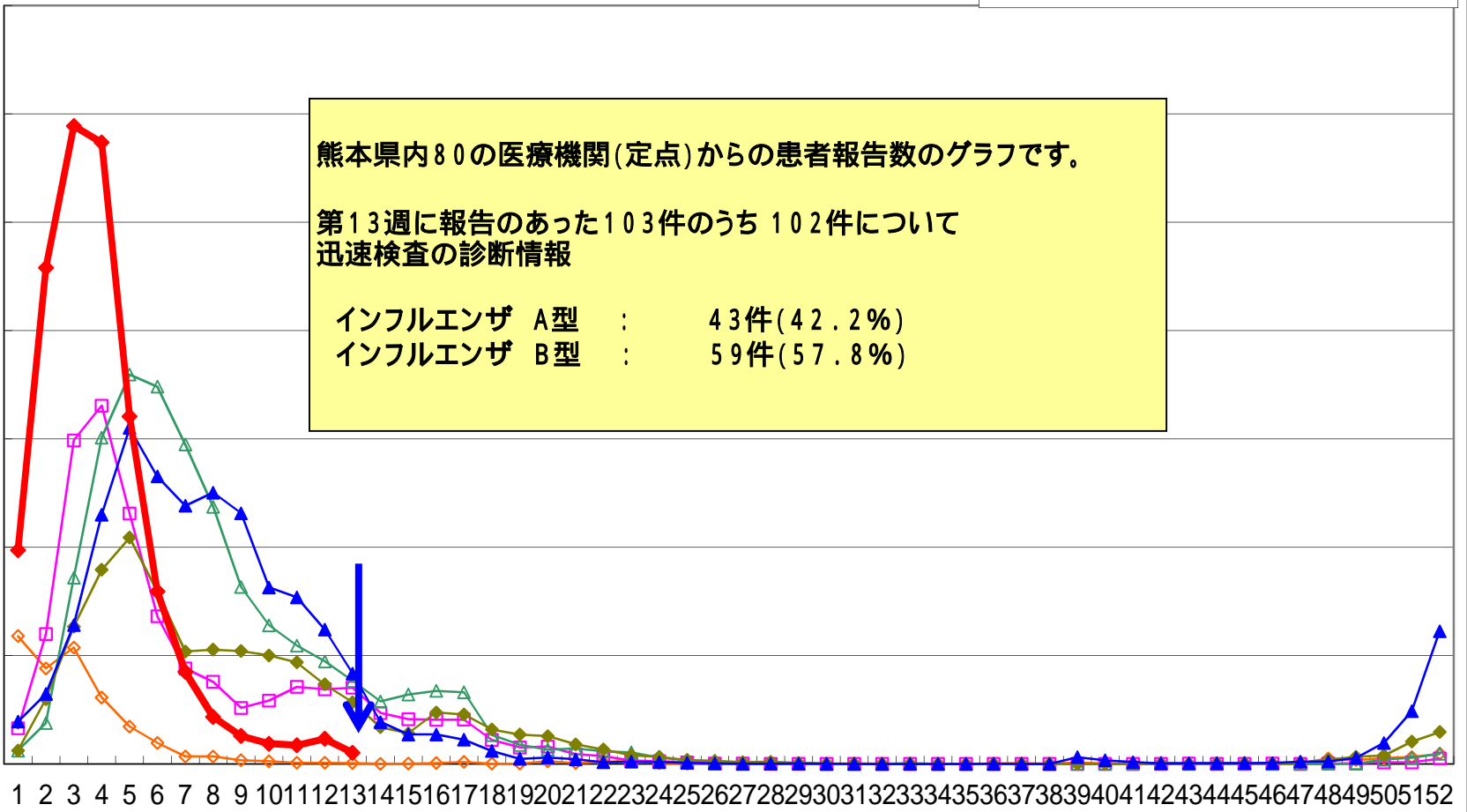
3000

2000

1000

0

週



熊本県内80の医療機関(定点)からの患者報告数のグラフです。

第13週に報告のあった103件のうち 102件について
迅速検査の診断情報

インフルエンザ A型 : 43件(42.2%)

インフルエンザ B型 : 59件(57.8%)

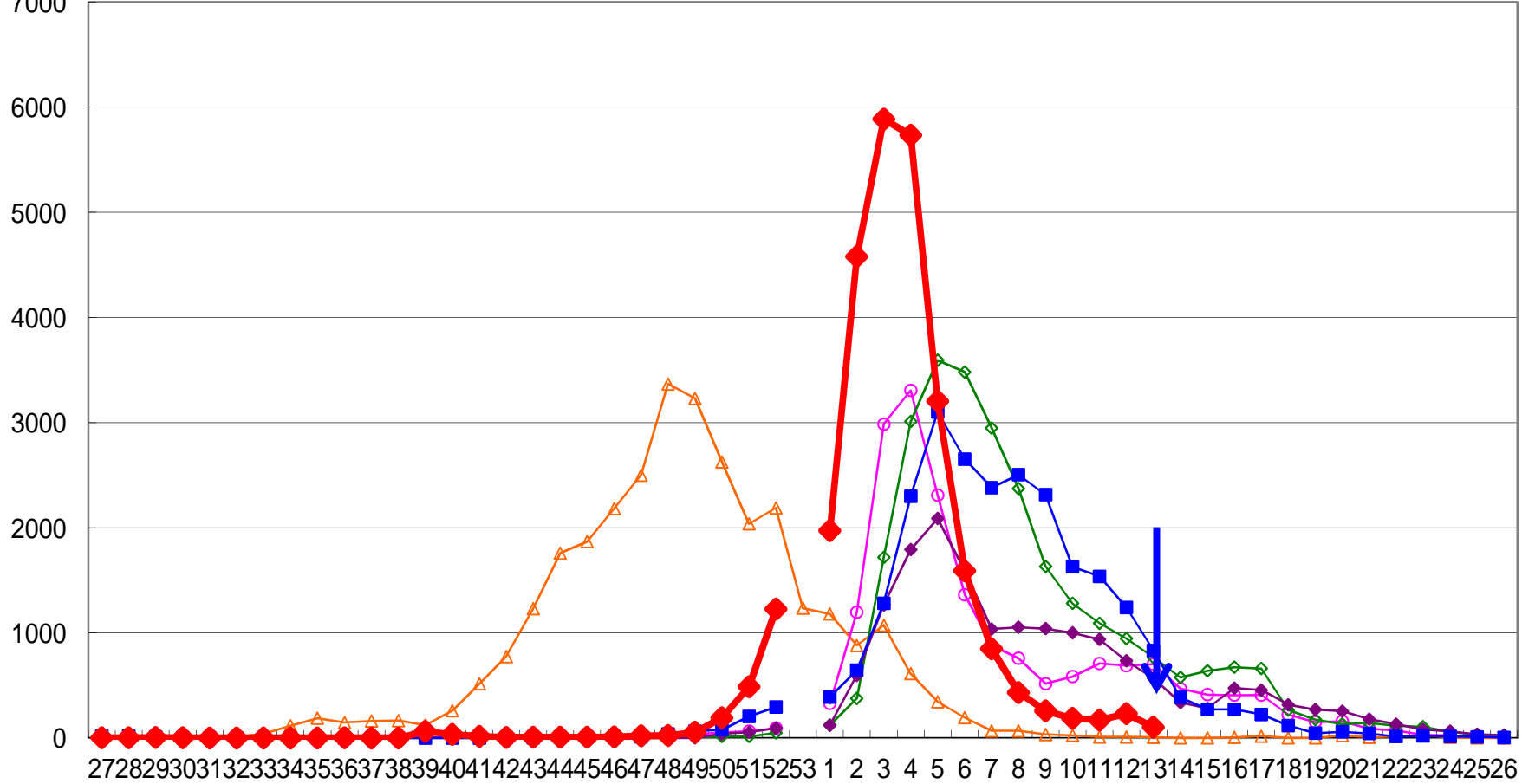
1 2 3 4 5 6 7 8 9 10 11 12 13 14 15 16 17 18 19 20 21 22 23 24 25 26 27 28 29 30 31 32 33 34 35 36 37 38 39 40 41 42 43 44 45 46 47 48 49 50 51 52

インフルエンザ

第13週(3月23日～3月29日)



件
7000



週

保健所別発生状況 (インフルエンザ・小児科・眼科・基幹定点)

13週

	保健所名	インフルエンザ	RSウイルス感染症	咽頭結膜熱	A群溶血性連鎖球菌咽頭炎	感染性胃腸炎	水痘	手足口病	伝染性紅斑	突発性発疹	百日咳	ヘルパンギーナ	流行性耳下腺炎	急性出血性結膜炎	流行性角結膜炎	細菌性髄膜炎	無菌性髄膜炎	マイコプラズマ肺炎	クラミジア肺炎	感染性胃腸炎(ロタウイルス)
1	熊本市保健所	36	4	4	16	111	14	25	2	15					16	2	1	0		4
2	山鹿保健所	8	2			28	10	1		2				*	*		0	0		
3	菊池保健所	10	3	7	13	99	5	13		8		3	1				0	0		
4	阿蘇保健所				3	4								*	*		0	0		
5	御船保健所	5				34								*	*		0	0		
6	八代保健所	9	4		1	43		10		5							0	0		
7	水俣保健所	1	1			5	4			1			2	*	*		0	0		
8	人吉保健所	18	2		6	49		1		4			24	*	*		0	0		
9	有明保健所	8			8	99	8			1							0	0		1
10	宇城保健所	3	3	4	2	26	1	18		3				*	*		0	0		
11	天草保健所	5			2	18	2	1	1	1		8					0	0		
	計	103	19	15	51	516	44	69	3	40	0	11	27	0	16	2	1	0	0	5

保健所別一定点当り患者報告数

	保健所名	インフルエンザ	RSウイルス感染症	咽頭結膜熱	A群溶血性連鎖球菌咽頭炎	感染性胃腸炎	水痘	手足口病	伝染性紅斑	突発性発疹	百日咳	ヘルパンギーナ	流行性耳下腺炎	急性出血性結膜炎	流行性角結膜炎	細菌性髄膜炎	無菌性髄膜炎	マイコプラズマ肺炎	クラミジア肺炎	感染性胃腸炎(ロタウイルス)
1	熊本市保健所	1.44	0.25	0.25	1.00	6.94	0.88	1.56	0.13	0.94	0.00	0.00	0.00	0.00	3.20	0.40	0.20	0.00	0.00	0.80
2	山鹿保健所	2.67	1.00	0.00	0.00	14.00	5.00	0.50	0.00	1.00	0.00	0.00	0.00	*	*	0.00	0.00	0.00	0.00	0.00
3	菊池保健所	1.25	0.60	1.40	2.60	19.80	1.00	2.60	0.00	1.60	0.00	0.60	0.20	0.00	0.00	0.00	0.00	0.00	0.00	0.00
4	阿蘇保健所	0.00	0.00	0.00	1.50	2.00	0.00	0.00	0.00	0.00	0.00	0.00	0.00	*	*	0.00	0.00	0.00	0.00	0.00
5	御船保健所	1.00	0.00	0.00	0.00	11.33	0.00	0.00	0.00	0.00	0.00	0.00	0.00	*	*	0.00	0.00	0.00	0.00	0.00
6	八代保健所	1.29	1.00	0.00	0.25	10.75	0.00	2.50	0.00	1.25	0.00	0.00	0.00	0.00	0.00	0.00	0.00	0.00	0.00	0.00
7	水俣保健所	0.33	0.50	0.00	0.00	2.50	2.00	0.00	0.00	0.50	0.00	0.00	1.00	*	*	0.00	0.00	0.00	0.00	0.00
8	人吉保健所	3.60	0.67	0.00	2.00	16.33	0.00	0.33	0.00	1.33	0.00	0.00	8.00	*	*	0.00	0.00	0.00	0.00	0.00
9	有明保健所	1.00	0.00	0.00	1.60	19.80	1.60	0.00	0.00	0.20	0.00	0.00	0.00	0.00	0.00	0.00	0.00	0.00	0.00	1.00
10	宇城保健所	0.50	0.75	1.00	0.50	6.50	0.25	4.50	0.00	0.75	0.00	0.00	0.00	*	*	0.00	0.00	0.00	0.00	0.00
11	天草保健所	0.71	0.00	0.00	0.50	4.50	0.50	0.25	0.25	0.25	0.00	2.00	0.00	0.00	0.00	0.00	0.00	0.00	0.00	0.00
	平均	1.29	0.38	0.30	1.02	10.32	0.88	1.38	0.06	0.80	0.00	0.22	0.54	0.00	1.78	0.13	0.07	0.00	0.00	0.33

