

熊本県感染症情報(12週)

県内170観測医の患者数(3月16日～3月22日)

	今週	前週		今週	前週
インフルエンザ	231	171	百日咳	0	5
RSウイルス感染症	23	33	ヘルパンギーナ	6	6
咽頭結膜熱	7	8	流行性耳下腺炎 (おたふくかぜ)	11	33
A群溶血性レンサ球菌 咽頭炎	69	78	急性出血性結膜炎	0	0
感染性胃腸炎	517	667	流行性角結膜炎 (はやり目)	12	12
水痘	23	30	細菌性髄膜炎	0	0
手足口病	50	62	無菌性髄膜炎	1	0
伝染性紅斑 (りんご病)	3	3	マイコプラズマ肺炎	0	0
突発性発しん	26	33	クラミジア肺炎	0	0
			感染性胃腸炎 (ロタウイルス)	12	9

細菌やウイルスなどが原因で起こる胃腸炎を総称する「感染性胃腸炎」とは別に、迅速検査を行って、原因がロタウイルスと診断されたものです。2013年42週から追加されました。

【報告数の多い疾患】

感染性胃腸炎

報告数： 517件(前週:667件) 地区別:山鹿,菊池,八代

年齢別: 1歳 65件(12.6%)

インフルエンザ

報告数： 231件(前週:171件) 地区別:人吉,水俣,菊池

年齢別: 10～14歳 53件(22.9%)

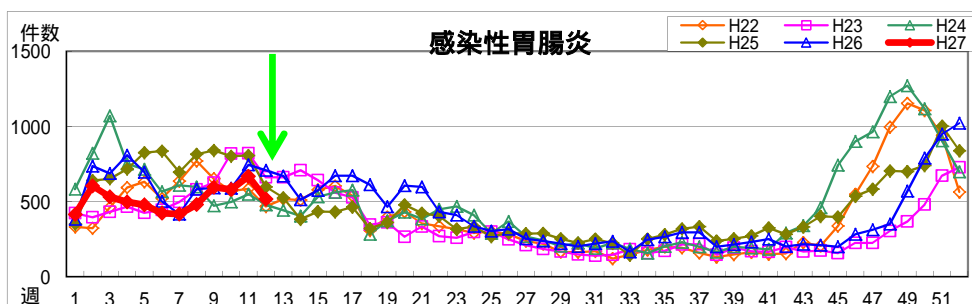
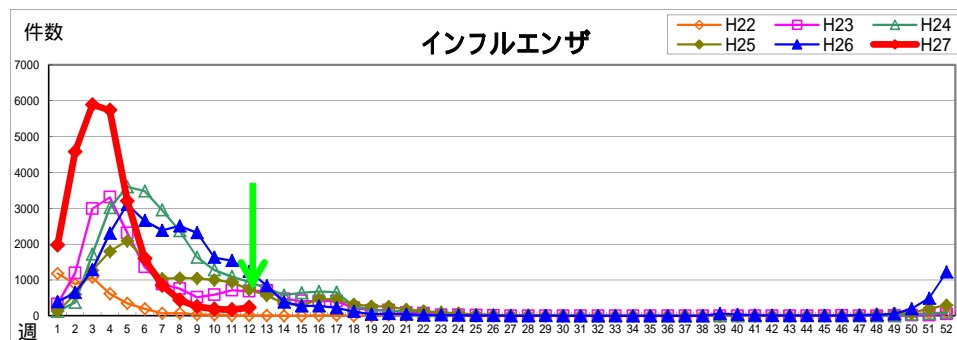
A群溶血性レンサ球菌咽頭炎

報告数： 69件(前週:78件) 地区別:阿蘇,宇城,菊池

年齢別: 10～14歳 11件(15.9%)

【インフルエンザの報告数が増えました。感染性胃腸炎も流行が続いています】

第3週をピークに、減少していたインフルエンザの報告数が今週は増えました。前週は171件の報告でしたが、今週は231件(1定点あたりの報告数 2.89)となっています。今シーズンほとんど発生が認められていなかったB型インフルエンザが出現してきているようです。感染性胃腸炎は、今週の報告数は517件(1定点あたりの報告数 10.34)と、前週より減少しましたが、依然、報告が多い状況が続いています。引き続き、手洗い、マスクなど感染予防対策をしっかりと行いましょう。



熊本県感染症情報(12週)

報告期間	7週前	6週前	5週前	4週前	3週前	2週前	1週前	今週	全国3週前	全国2週前	全国1週前
	1/26~2/1	2/2~2/8	2/9~2/15	2/16~2/22	2/23~3/1	3/2~3/8	3/9~3/15	3/16~3/22	2/23~3/1	3/2~3/8	3/9~3/15
インフルエンザ	3,205 40.06	1,591 19.89	848 10.60	433 5.41	258 3.23	186 2.33	171 2.14	231 2.89	29,059 5.88	21,323 4.32	19,664 3.99
R5ウイルス感染症	61 1.22	50 1.00	56 1.12	40 0.80	48 0.96	49 0.98	33 0.66	23 0.46	1,402 0.44	1,361 0.43	1,276 0.41
咽頭結膜熱	21 0.42	33 0.66	7 0.14	15 0.30	13 0.26	15 0.30	8 0.16	7 0.14	909 0.29	996 0.32	1,034 0.33
A群溶血性レンサ球菌咽頭炎	70 1.40	84 1.68	81 1.62	101 2.02	83 1.66	99 1.98	78 1.56	69 1.38	9,475 3.01	9,793 3.11	9,807 3.12
感染性胃腸炎	479 9.58	423 8.46	418 8.36	481 9.62	595 11.90	581 11.62	667 13.34	517 10.34	24,615 7.81	25,407 8.07	25,849 8.22
水痘	22 0.44	31 0.62	29 0.58	26 0.52	20 0.40	42 0.84	30 0.60	23 0.46	1,416 0.45	1,613 0.51	1,618 0.51
手足口病	47 0.94	52 1.04	32 0.64	39 0.78	40 0.80	44 0.88	62 1.24	50 1.00	1,108 0.35	1,276 0.41	1,376 0.44
伝染性紅斑	2 0.04	2 0.04	7 0.14	5 0.10	1 0.02	4 0.08	3 0.06	3 0.06	1,058 0.34	1,178 0.37	1,229 0.39
突発性発しん	30 0.60	24 0.48	40 0.80	41 0.82	26 0.52	36 0.72	33 0.66	26 0.52	1,436 0.46	1,463 0.46	1,418 0.45
百日咳	0 0.00	0 0.00	0 0.00	1 0.02	0 0.00	0 0.00	5 0.10	0 0.00	20 0.01	34 0.01	40 0.01
ヘルパンギーナ	2 0.04	2 0.04	1 0.02	7 0.14	4 0.08	6 0.12	6 0.12	6 0.12	58 0.02	60 0.02	95 0.03
流行性耳下腺炎	9 0.18	17 0.34	15 0.30	15 0.30	15 0.30	27 0.54	33 0.66	11 0.22	886 0.28	1,038 0.33	1,041 0.33
急性出血性結膜炎	0 0.00	0 0.00	0 0.00	0 0.00	0 0.00	0 0.00	0 0.00	0 0.00	6 0.01	7 0.01	7 0.01
流行性角結膜炎	5 0.56	5 0.56	3 0.33	5 0.56	8 0.89	14 1.56	12 1.33	12 1.33	293 0.43	273 0.40	295 0.43
細菌性髄膜炎	0 0.00	0 0.00	0 0.00	0 0.00	0 0.00	0 0.00	0 0.00	0 0.00	4 0.01	6 0.01	9 0.02
無菌性髄膜炎	1 0.07	0 0.00	0 0.00	1 0.07	0 0.00	0 0.00	0 0.00	0 0.07	15 0.03	12 0.03	20 0.04
マイコプラズマ肺炎	1 0.07	1 0.07	1 0.07	0 0.00	0 0.00	0 0.00	0 0.00	0 0.00	110 0.23	107 0.23	95 0.20
クラミジア肺炎	0 0.00	0 0.00	0 0.00	0 0.00	0 0.00	0 0.00	0 0.00	0 0.00	6 0.01	14 0.03	14 0.03
感染性胃腸炎(ロタウイルス)	0 0.00	1 0.07	2 0.13	3 0.20	3 0.20	5 0.33	9 0.60	12 0.80	144 0.30	201 0.42	191 0.40

上段:患者数、下段:定点一医療機関当たりの患者報告数

【1類～5類感染症(全数把握)の報告】

報告期間	7週前	6週前	5週前	4週前	3週前	2週前	1週前	今週	累計
麻疹	0	0	0	0	0	0	0	0	0件
風しん	0	0	0	0	0	0	0	0	0件

3類感染症:腸管出血性大腸菌感染症:1件(天草:1件、O不明:1件)

参考 県内における腸管出血性大腸菌による感染者数(平成27年3月22日現在)
 平成27年 3人(患者:2人、無症状病原体保有者:1人)
 昨年同期 1人(患者:1人、無症状病原体保有者:0人)

5類感染症:侵襲性肺炎球菌感染症:1件

5類感染症:アメーバ赤痢:1件

【全国より一定点当たり2倍以上(3週連続)多い感染症】

手足口病

ヘルパンギーナ

【大きな流行が発生又は継続しつつある地域(保健所)】

感染性胃腸炎 :山鹿、菊池、八代、有明

流行性耳下腺炎 :人吉

【病原体検査情報】

県保健環境科学研究所で病原体検査を実施した結果を記載しています。

季節性インフルエンザではどのウイルスタイプが主流かといった傾向を示しています。

インフルエンザウイルス検出状況(PCR検査結果) 2014/2015シーズン(9/1～)の累計

	季節性 H1pdm (インフルエンザH1N1 2009)	H1 (ソ連型)	H3 (香港型)	B型
(昨シーズン累計)	0件	0件	74件	2件
	48件	0件	31件	57件

呼吸器疾患病原体検出状況 第1週(H26.12/29～)からの累計

ライノウイルス	R5ウイルス	パラインフルエンザウイルス	ヒトメタニューモウイルス	コロナウイルス	エンテロウイルス
26件(32件)	17件(23件)	7件(8件)	3件(16件)	17件(24件)	10件(5件)
アデノウイルス	その他				
2件(5件)	0件(10件)				

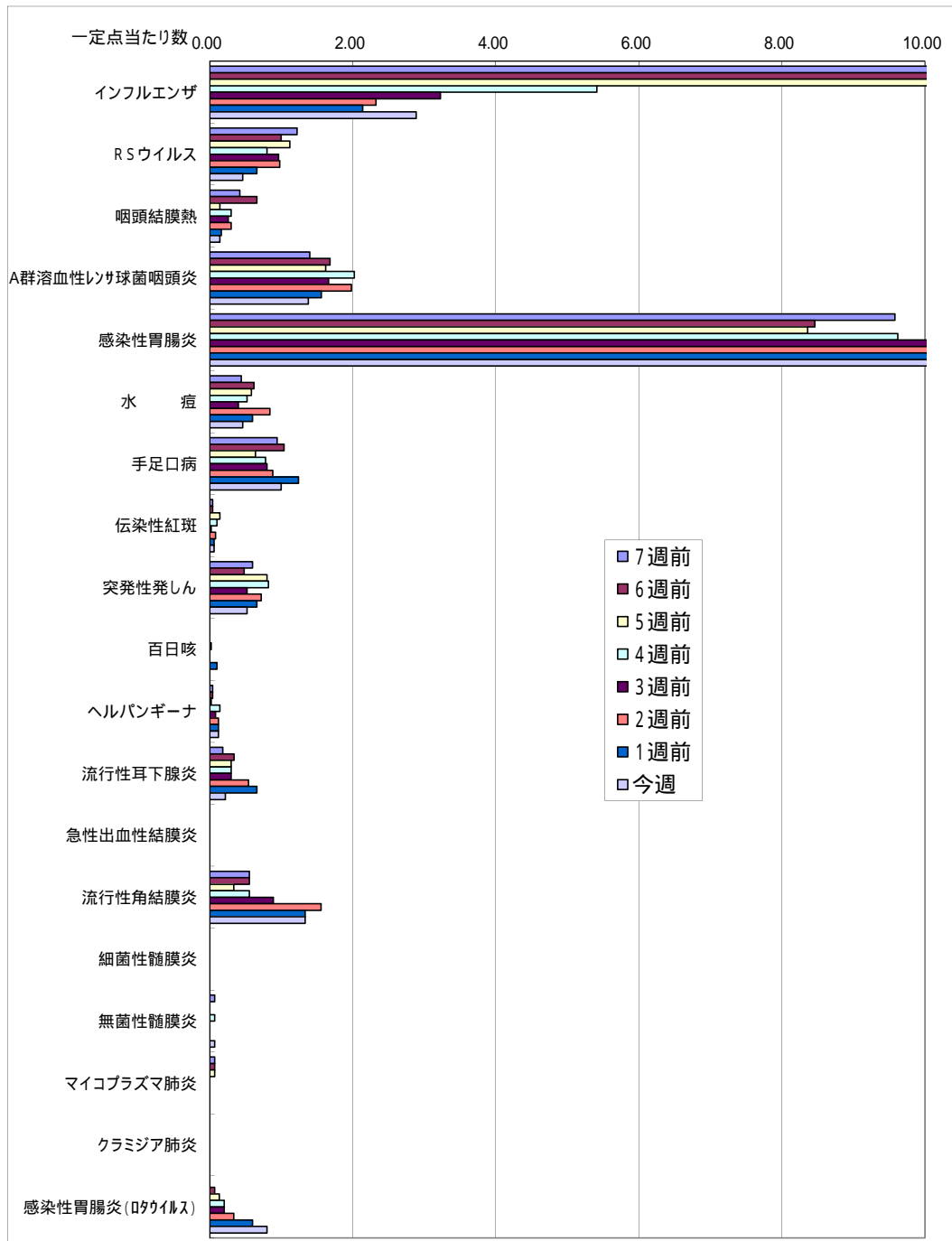
(かっこ内は昨シーズン累計)

感染性胃腸炎病原体検出状況 第1週(H26.12/29～)からの累計

ノロウイルス	サボウイルス	ロタウイルス	アストロウイルス	アデノウイルス	その他
6件(19件)	0件(6件)	1件(8件)	0件(3件)	1件(2件)	0件(12件)

(かっこ内は昨シーズン累計)

一定点当たり週別発生状況の推移



一定点当たりの数値が10.00を超えた場合の推移は前の表で確認してください。

件

インフルエンザ

第12週(3月16日~3月22日)

◇ H22	□ H23	△ H24
◆ H25	▲ H26	◆ H27

7000

6000

5000

4000

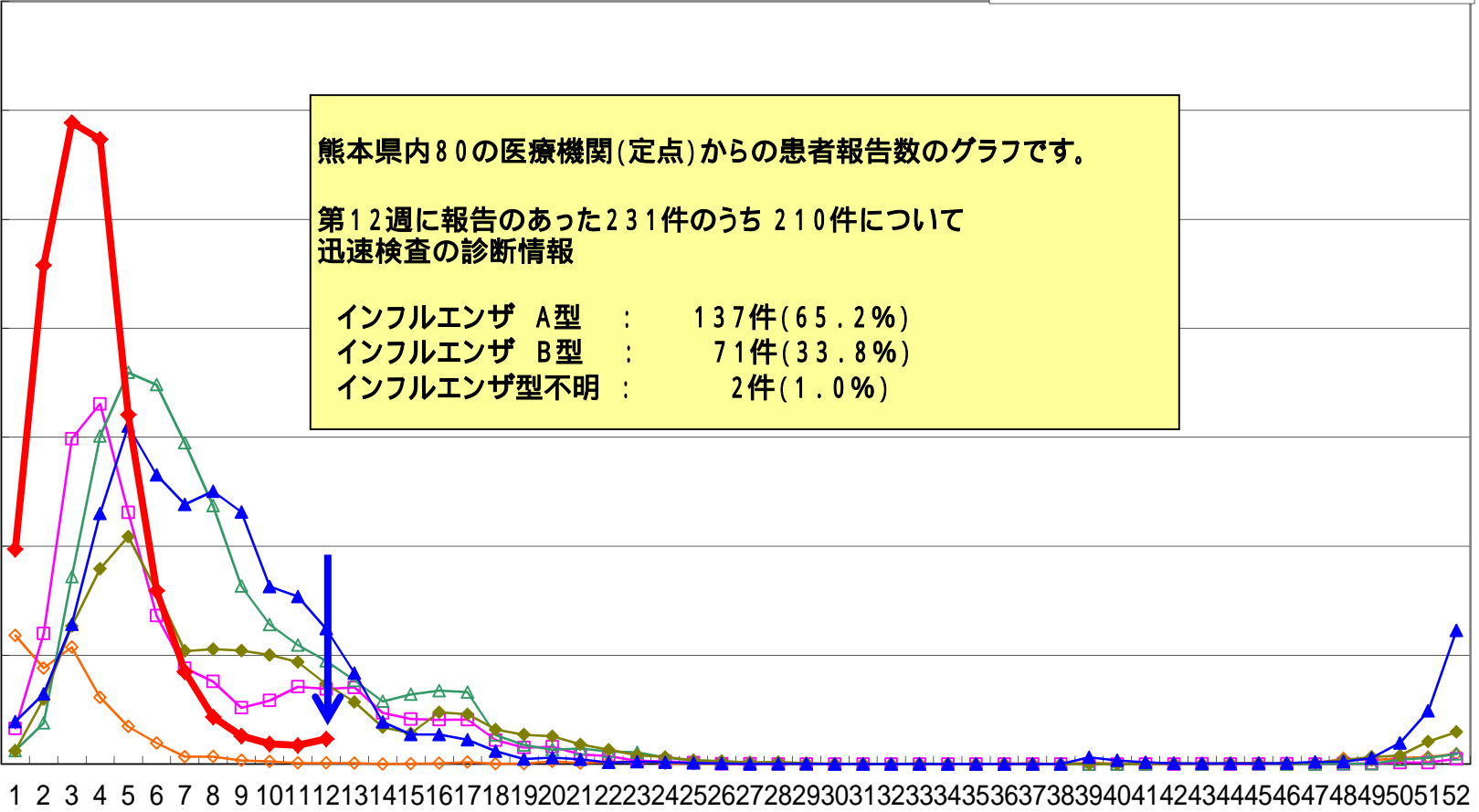
3000

2000

1000

0

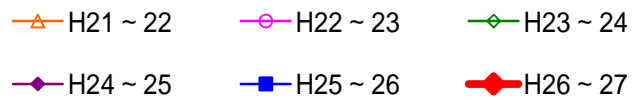
週



1 2 3 4 5 6 7 8 9 10 11 12 13 14 15 16 17 18 19 20 21 22 23 24 25 26 27 28 29 30 31 32 33 34 35 36 37 38 39 40 41 42 43 44 45 46 47 48 49 50 51 52

インフルエンザ

第12週(3月16日~3月22日)



件
7000

6000

5000

4000

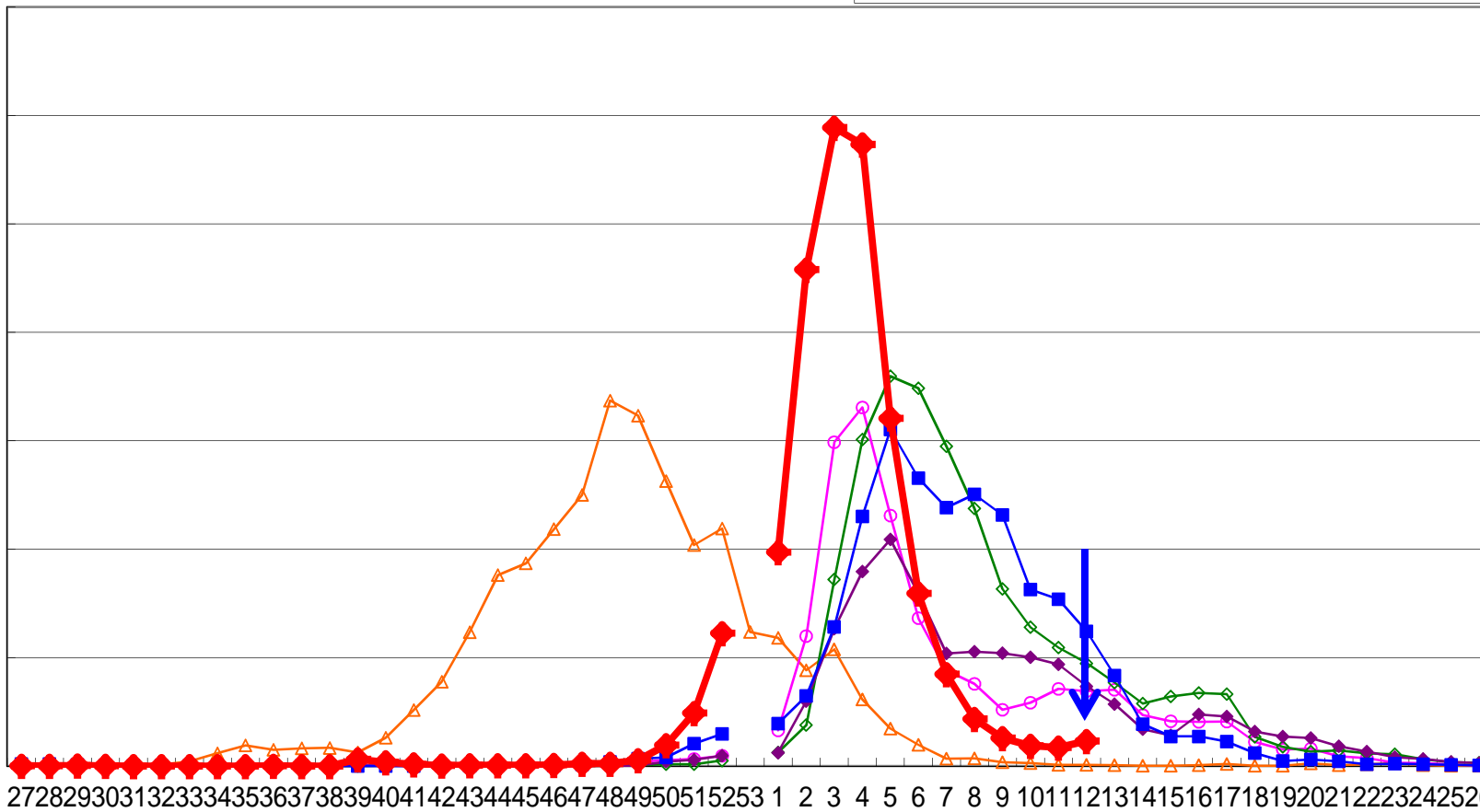
3000

2000

1000

0

週



保健所別発生状況 (インフルエンザ・小児科・眼科・基幹定点)

12週

	保健所名	インフル ンザ	RSウイルス 感染症	咽頭結膜 熱	A群溶血 性レンサ球 菌咽頭炎	感染性胃 腸炎	水痘	手足口病	伝染性紅 斑	突発性発 しん	百日咳	ヘルパン ギーナ	流行性耳 下腺炎	急性出血 性結膜炎	流行性角 結膜炎	細菌性髄 膜炎	無菌性髄 膜炎	マイコプラ マ肺炎	クラミジア肺 炎	感染性胃 腸炎(ロ タウイルス)
1	熊本市保健所	47	2	2	23	95	6	11	2	9		1	2		12		1	0		12
2	山鹿保健所	6	1			59	2	1		1		1		*	*		0	0		
3	菊池保健所	32	11	1	11	110	1	13		4		2					0	0		
4	阿蘇保健所				5	9								*	*		0	0		
5	御船保健所	16				21								*	*		0	0		
6	八代保健所	25			4	68		3		1		1					0	0		
7	水俣保健所	13				6	4							*	*		0	0		
8	人吉保健所	48	2		3	27		1		1			7	*	*		0	0		
9	有明保健所	17		1	9	73	5	2		5			2				0	0		
10	宇城保健所	13	7	2	9	26	4	18		1				*	*		0	0		
11	天草保健所	14		1	5	23	1	1	1	4		1					0	0		
	計	231	23	7	69	517	23	50	3	26	0	6	11	0	12	0	1	0	0	12

保健所別一定点当り患者報告数

	保健所名	インフル ンザ	RSウイル ス感染症	咽頭結膜 熱	A群溶連 菌咽頭炎	感染性胃 腸炎	水痘	手足口病	伝染性紅 斑	突発性発 しん	百日咳	ヘルパン ギーナ	流行性耳 下腺炎	急性出血 性結膜炎	流行性角 結膜炎	細菌性髄 膜炎	無菌性髄 膜炎	マイコプラ マ肺炎	クラミジア肺 炎	感染性胃腸炎 (ロタウイルス)
1	熊本市保健所	1.88	0.13	0.13	1.44	5.94	0.38	0.69	0.13	0.56	0.00	0.06	0.13	0.00	2.40	0.00	0.20	0.00	0.00	2.40
2	山鹿保健所	2.00	0.50	0.00	0.00	29.50	1.00	0.50	0.00	0.50	0.00	0.50	0.00	*	*	0.00	0.00	0.00	0.00	0.00
3	菊池保健所	4.00	2.20	0.20	2.20	22.00	0.20	2.60	0.00	0.80	0.00	0.40	0.00	0.00	0.00	0.00	0.00	0.00	0.00	0.00
4	阿蘇保健所	0.00	0.00	0.00	2.50	4.50	0.00	0.00	0.00	0.00	0.00	0.00	0.00	*	*	0.00	0.00	0.00	0.00	0.00
5	御船保健所	3.20	0.00	0.00	0.00	7.00	0.00	0.00	0.00	0.00	0.00	0.00	0.00	*	*	0.00	0.00	0.00	0.00	0.00
6	八代保健所	3.57	0.00	0.00	1.00	17.00	0.00	0.75	0.00	0.25	0.00	0.25	0.00	0.00	0.00	0.00	0.00	0.00	0.00	0.00
7	水俣保健所	4.33	0.00	0.00	0.00	3.00	2.00	0.00	0.00	0.00	0.00	0.00	0.00	*	*	0.00	0.00	0.00	0.00	0.00
8	人吉保健所	9.60	0.67	0.00	1.00	9.00	0.00	0.33	0.00	0.33	0.00	0.00	2.33	*	*	0.00	0.00	0.00	0.00	0.00
9	有明保健所	2.13	0.00	0.20	1.80	14.60	1.00	0.40	0.00	1.00	0.00	0.00	0.40	0.00	0.00	0.00	0.00	0.00	0.00	0.00
10	宇城保健所	2.17	1.75	0.50	2.25	6.50	1.00	4.50	0.00	0.25	0.00	0.00	0.00	*	*	0.00	0.00	0.00	0.00	0.00
11	天草保健所	2.00	0.00	0.25	1.25	5.75	0.25	0.25	0.25	1.00	0.00	0.25	0.00	0.00	0.00	0.00	0.00	0.00	0.00	0.00
	平均	2.89	0.46	0.14	1.38	10.34	0.46	1.00	0.06	0.52	0.00	0.12	0.22	0.00	1.33	0.00	0.07	0.00	0.00	0.80

