

# 熊本県感染症情報(1週)

県内170観測医の患者数(12月29日～1月4日)

	今週	前週		今週	前週
インフルエンザ	1,971	1,225	百日咳	0	0
RSウイルス感染症	49	100	ヘルパンギーナ	4	15
咽頭結膜熱	11	19	流行性耳下腺炎 (おたふくかぜ)	9	20
A群溶血性レンサ球菌 咽頭炎	55	111	急性出血性結膜炎	0	0
感染性胃腸炎	414	1022	流行性角結膜炎 (はやり目)	0	10
水痘	34	56	細菌性髄膜炎	0	0
手足口病	22	58	無菌性髄膜炎	1	0
伝染性紅斑 (りんご病)	0	2	マイコプラズマ肺炎	2	2
突発性発しん	17	32	クラミジア肺炎	0	1
			感染性胃腸炎 (ロタウイルス)*	0	0

※細菌やウイルスなどが原因で起こる胃腸炎を総称する「感染性胃腸炎」とは別に、迅速検査を行って、原因がロタウイルスと診断されたものです。2013年42週から追加されました。

## 【報告数の多い疾患】

### ①インフルエンザ

報告数：1,971件(前週：1,225件) 地区別：山鹿, 菊池, 宇城 年齢別：10～14歳 320件(16.2%)

### ②感染性胃腸炎

報告数：414件(前週：1,022件) 地区別：山鹿, 八代, 菊池 年齢別：1歳 83件(20.0%)

### ③A群溶血性レンサ球菌咽頭炎

報告数：55件(前週：111件) 地区別：人吉, 菊池, 宇城 年齢別：10～14歳 9件(16.4%)

## 【インフルエンザ、県全体が注意報レベルです】

今週のインフルエンザ報告数は1,971件(一定点あたりの報告数が24.64)でした。前週(第52週)、報告数が1,225件(一定点あたりの報告数が15.31)となり、注意報レベル(一定点あたりの報告数が10.00)を超えました。今週は、さらに増加し菊池、山鹿、宇城、天草が警報レベル(一定点あたりの報告数が30.00)を超えています。その他の地域でも、今後、報告が増加することが予想されますので、一人ひとりがしっかりインフルエンザの予防を行いましょ。

(インフルエンザの予防方法)

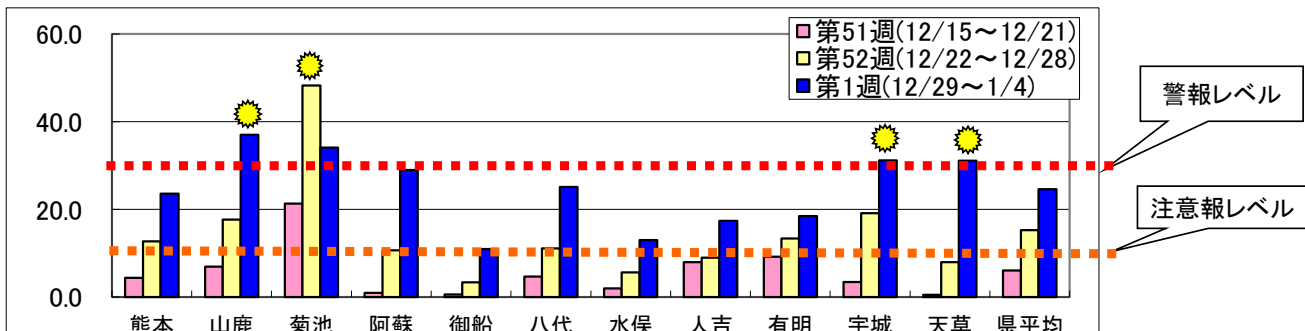
### ①手洗い

流水や石けんでの手洗いは、手指についたウイルスを流し落とす効果があります。ただし、洗いやすすぎが不十分だとウイルスを完全に除去することができません。意識して長めに手洗いを行いましょ。指先・手首・指の付け根は、特に丁寧に洗いましょ。手洗いの後に、アルコール消毒を行うとより効果的です。



### ②咳エチケット

咳やくしゃみは他の人に向けないようにしましょ。また、咳やくしゃみがでる時は、できるだけマスクをつけましょ。手のひらで受け止めたときは、すぐに手を洗いましょ。マスクは、感染者がつけたほうが、感染予防効果は高いと言われていましょ。



## 【感染性胃腸炎について】

感染性胃腸炎は、前週(第52週)警報レベルを超えましたが、今週は報告数が414件(一定点あたりの報告数8.28)と減少し、警報レベルの終息基準値(一定点あたりの報告数12.00)を下回りました。

# 熊本県感染症情報(1週)

報告期間	7週前	6週前	5週前	4週前	3週前	2週前	1週前	今週	全国3週前	全国2週前	全国1週前
	11/10~ 11/16	11/17~ 11/23	11/24~ 11/30	12/1~ 12/7	12/8~ 12/14	12/15~ 12/21	12/22~ 12/28	12/29~ 1/4	12/8~ 12/14	12/15~ 12/21	12/22~ 12/28
インフルエンザ	9 0.11	20 0.25	22 0.28	54 0.68	193 2.41	487 6.09	1,225 15.31	1,971 24.64	36,455 7.38	74,752 15.17	
RSウイルス感染症	98 1.96	100 2.00	84 1.68	76 1.52	82 1.64	62 1.24	100 2.00	49 0.98	8,180 2.59	7,491 2.38	
咽頭結膜熱	16 0.32	8 0.16	14 0.28	19 0.38	21 0.42	21 0.42	19 0.38	11 0.22	2,089 0.66	2,042 0.65	
A群溶血性レンサ球菌 咽頭炎	52 1.04	78 1.56	65 1.30	90 1.80	95 1.90	101 2.02	111 2.22	55 1.10	9,419 2.99	9,082 2.89	
感染性胃腸炎	283 5.66	312 6.24	350 7.00	570 11.40	790 15.80	949 18.98	1,022 20.44	414 8.28	34,074 10.8	36,116 11.49	
水痘	73 1.46	40 0.80	71 1.42	49 0.98	85 1.70	49 0.98	56 1.12	34 0.68	3,935 1.25	3,969 1.26	
手足口病	39 0.78	61 1.22	50 1.00	56 1.12	85 1.70	86 1.72	58 1.16	22 0.44	2,468 0.78	2,208 0.70	
伝染性紅斑	0 0.00	2 0.04	1 0.02	4 0.08	0 0.00	1 0.02	2 0.04	0 0.00	1,320 0.42	1,123 0.36	
突発性発しん	38 0.76	38 0.76	45 0.90	36 0.72	31 0.62	33 0.66	32 0.64	17 0.34	1,500 0.48	1,367 0.44	
百日咳	0 0.00	0 0.00	0 0.00	1 0.02	0 0.00	0 0.00	0 0.00	0 0.00	32 0.01	37 0.01	
ヘルパンギーナ	7 0.14	10 0.20	9 0.18	9 0.18	7 0.14	11 0.22	15 0.30	4 0.08	209 0.07	181 0.06	
流行性耳下腺炎	8 0.16	18 0.36	12 0.24	20 0.40	10 0.20	7 0.14	20 0.40	9 0.18	951 0.30	1,008 0.32	
急性出血性結膜炎	0 0.00	0 0.00	0 0.00	0 0.00	0 0.00	0 0.00	0 0.00	0 0.00	9 0.01	8 0.01	
流行性角結膜炎	8 0.89	5 0.56	16 1.78	11 1.22	9 1.00	6 0.67	10 1.11	0 0.00	408 0.60	366 0.54	
細菌性髄膜炎	0 0.00	1 0.07	0 0.00	0 0.00	0 0.00	1 0.07	0 0.00	0 0.00	11 0.02	5 0.01	
無菌性髄膜炎	1 0.07	0 0.00	0 0.00	0 0.00	1 0.07	0 0.00	0 0.00	1 0.07	13 0.03	12 0.03	
マイコプラズマ肺炎	3 0.20	5 0.33	4 0.27	0 0.00	2 0.13	5 0.33	2 0.13	2 0.13	158 0.33	146 0.31	
クラミジア肺炎	0 0.00	0 0.00	0 0.00	0 0.00	0 0.00	0 0.00	1 0.07	0 0.00	8 0.02	7 0.01	
感染性胃腸炎(ロタウイルス)	0 0.00	0 0.00	1 0.07	0 0.00	0 0.00	1 0.07	0 0.00	0 0.00	38 0.08	42 0.09	

※ 上段:患者数、下段:定点一医療機関当たりの患者報告数  
 ※ 全国の1週間前のデータは、1月8日現在、未公表のため掲載せず。

## 【1類～5類感染症(全数把握)の報告】

報告期間	7週前	6週前	5週前	4週前	3週前	2週前	1週前	今週	累計: 〇件
麻疹	0	0	0	0	0	0	0	0	累計: 〇件
風しん	0	0	0	0	0	0	0	0	累計: 〇件

ありませんでした。

## 【全国より一定点当たり2倍以上(3週連続)多い感染症】

## 【大きな流行が発生又は継続しつつある地域(保健所)】

感染性胃腸炎 :有明、山鹿、菊池、八代  
 インフルエンザ :菊池、山鹿、宇城、天草

## 【病原体検査情報】

※県保健環境科学研究所で病原体検査を実施した結果を記載しています。  
 季節性インフルエンザではどのウイルスタイプが主流かといった傾向を示しています。

### ○インフルエンザウイルス検出状況(PCR検査結果) ※2014/2015シーズン(9/1～)の累計

	季節性 H1pdm (インフルエンザH1N1 2009)	H1 (ソ連型)	H3 (香港型)	B型
(昨シーズン累計)	0 件 48 件	0 件 0 件	12 件 31 件	1 件 57 件

### ○呼吸器疾患病原体検出状況 ※第1週(H26.12/29～)からの累計

ライノウイルス	RSウイルス	パラインフルエンザウイルス	ヒメタニューモウイルス	コロナウイルス	エンテロウイルス
0件 (32件)	0件 (23件)	0件 (8件)	0件 (16件)	0件 (24件)	0件 (5件)
アデノウイルス	その他				
0件 (5件)	0件 (10件)				

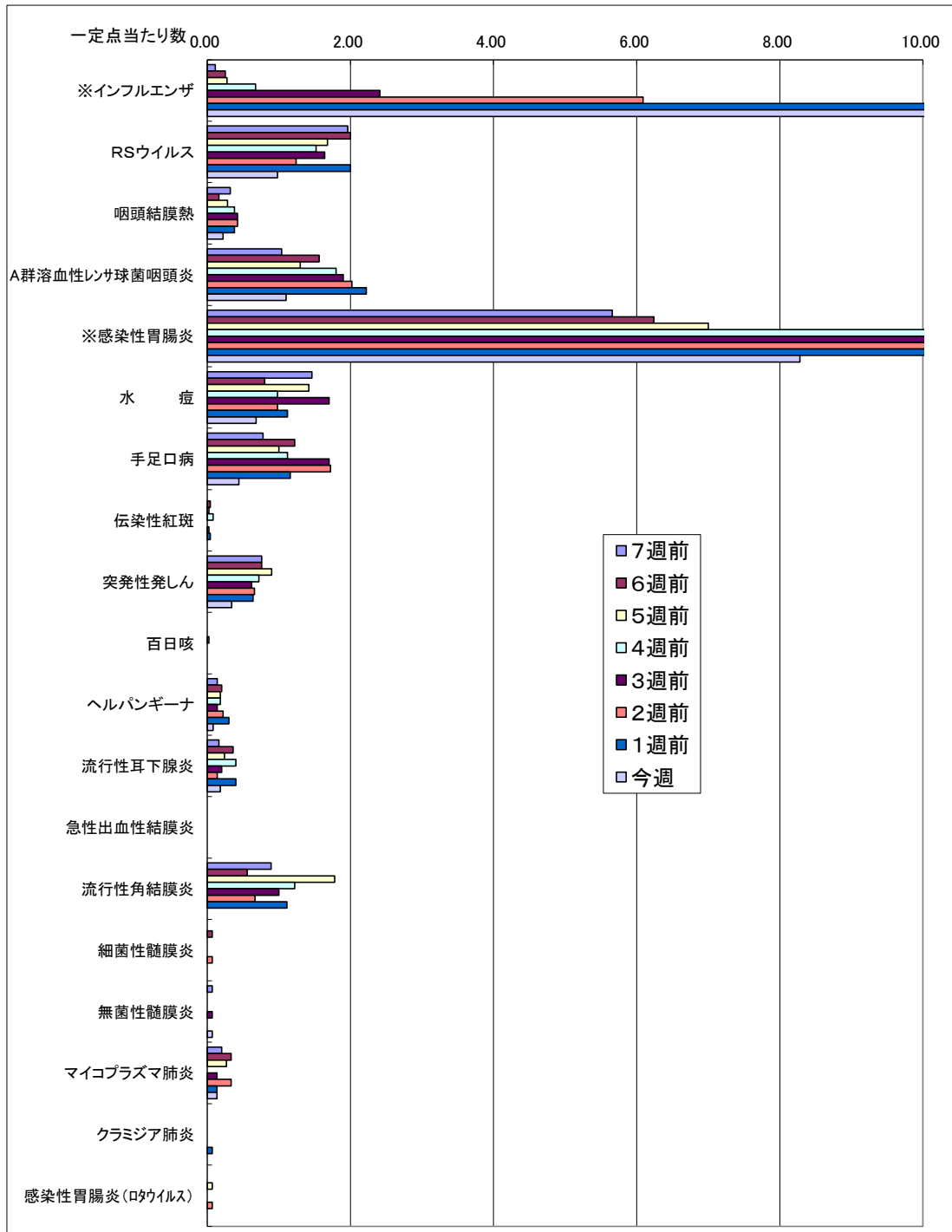
(※かっこ内は昨シーズン累計)

### ○感染性胃腸炎病原体検出状況 ※第1週(H26.12/29～)からの累計

ノロウイルス	サポウイルス	ロタウイルス	アストロウイルス	アデノウイルス	その他
0件 (19件)	0件 (6件)	0件 (8件)	0件 (3件)	0件 (2件)	0件 (12件)

(※かっこ内は昨シーズン累計)

一定点当たり週別発生状況の推移

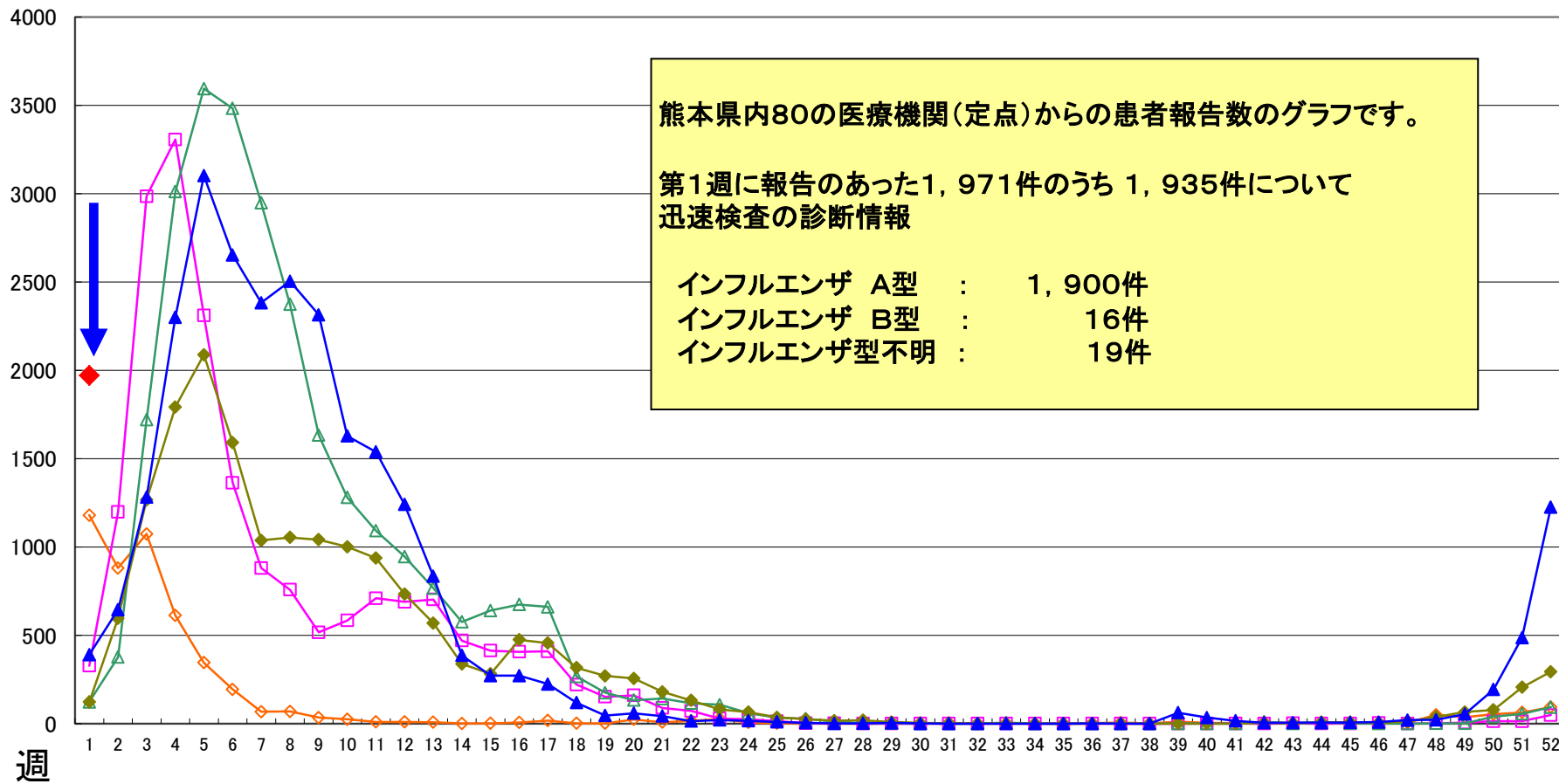
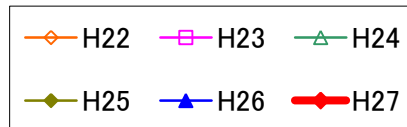


※一定点当たりの数値が10.00を超えた場合の推移は前の表で確認してください。

件

# インフルエンザ

第1週(12月29日~1月4日)

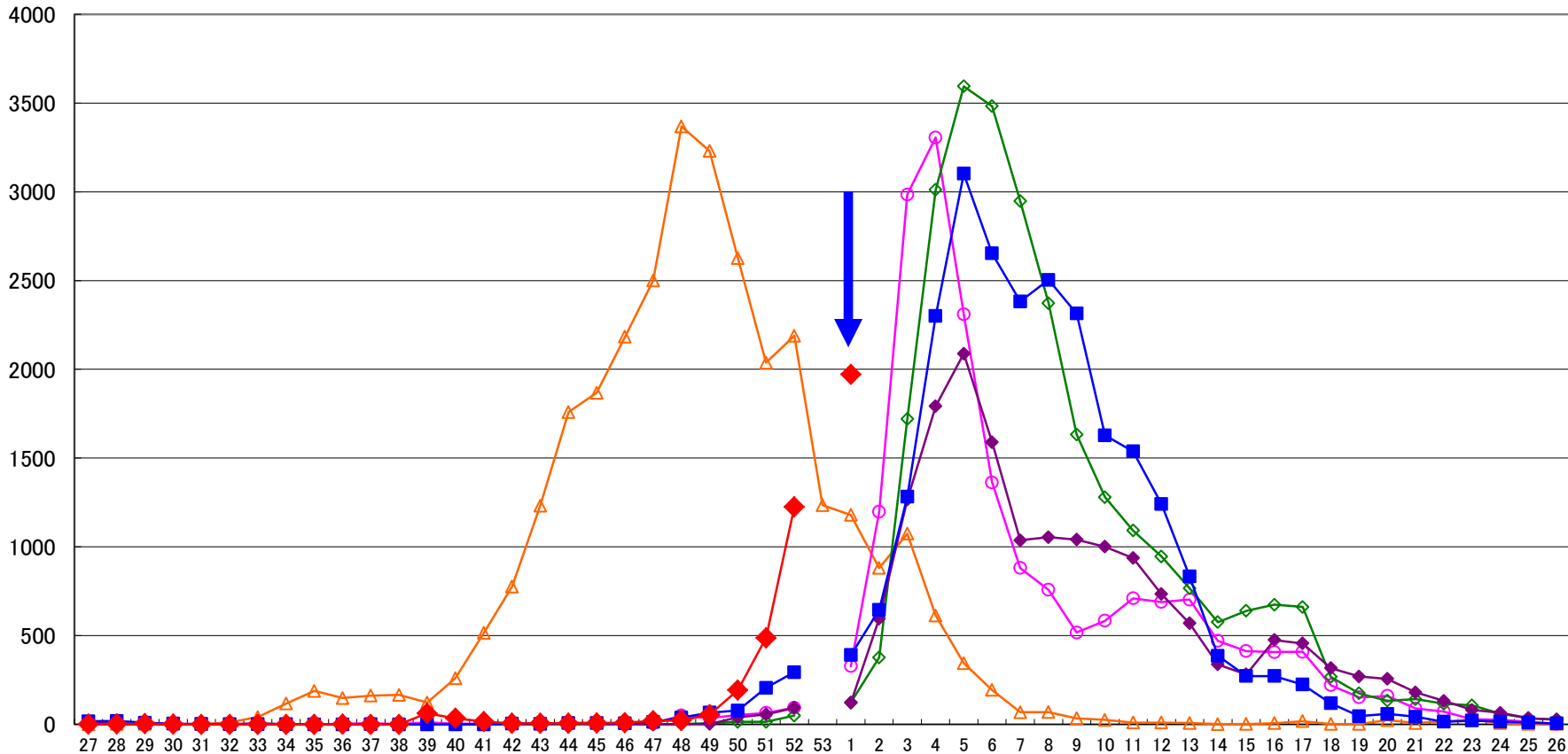


# インフルエンザ

第1週(12月29日~1月4日)



件



週

# 保健所別発生状況 (インフルエンザ・小児科・眼科・基幹定点)

1週

	保健所名	インフルエンザ	RSウイルス感染症	咽頭結膜熱	A群溶血性連鎖球菌咽頭炎	感染性胃腸炎	水痘	手足口病	伝染性紅斑	突発性発疹	百日咳	ヘルパンギーナ	流行性耳下腺炎	急性出血性結膜炎	流行性角結膜炎	細菌性髄膜炎	無菌性髄膜炎	マイコプラズマ肺炎	クラミジア肺炎	感染性胃腸炎(ロタウイルス)	
1	熊本市保健所	590	8	1	10	82	7	9		4		1	2				1	1			
2	山鹿保健所	111	2	1		62				1				*	*						
3	菊池保健所	273	11	8	10	63	8	1		5		1	1								
4	阿蘇保健所	87				8	1							*	*			1			
5	御船保健所	55				29								*	*						
6	八代保健所	176	13		3	60	3	6													
7	水俣保健所	39	2			1								*	*						
8	人吉保健所	87	5		23	8		1		1		1	6	*	*						
9	有明保健所	148	1		2	62	13	2		3											
10	宇城保健所	187	7	1	6	17	2	1		1				*	*						
11	天草保健所	218			1	22		2		2		1									
	計	1971	49	11	55	414	34	22	0	17	0	4	9	0		0	1	2	0	0	

## 保健所別一定点当り患者報告数

	保健所名	インフルエンザ	RSウイルス感染症	咽頭結膜熱	A群溶血性連鎖球菌咽頭炎	感染性胃腸炎	水痘	手足口病	伝染性紅斑	突発性発疹	百日咳	ヘルパンギーナ	流行性耳下腺炎	急性出血性結膜炎	流行性角結膜炎	細菌性髄膜炎	無菌性髄膜炎	マイコプラズマ肺炎	クラミジア肺炎	感染性胃腸炎(ロタウイルス)
1	熊本市保健所	23.60	0.50	0.06	0.63	5.13	0.44	0.56	0.00	0.25	0.00	0.06	0.13	0.00	0.00	0.00	0.20	0.20	0.00	0.00
2	山鹿保健所	37.00	1.00	0.50	0.00	31.00	0.00	0.00	0.00	0.50	0.00	0.00	0.00	*	*	0.00	0.00	0.00	0.00	0.00
3	菊池保健所	34.13	2.20	1.60	2.00	12.60	1.60	0.20	0.00	1.00	0.00	0.20	0.20	0.00	0.00	0.00	0.00	0.00	0.00	0.00
4	阿蘇保健所	29.00	0.00	0.00	0.00	4.00	0.50	0.00	0.00	0.00	0.00	0.00	0.00	*	*	0.00	0.00	1.00	0.00	0.00
5	御船保健所	11.00	0.00	0.00	0.00	9.67	0.00	0.00	0.00	0.00	0.00	0.00	0.00	*	*	0.00	0.00	0.00	0.00	0.00
6	八代保健所	25.14	3.25	0.00	0.75	15.00	0.75	1.50	0.00	0.00	0.00	0.00	0.00	0.00	0.00	0.00	0.00	0.00	0.00	0.00
7	水俣保健所	13.00	1.00	0.00	0.00	0.50	0.00	0.00	0.00	0.00	0.00	0.00	0.00	*	*	0.00	0.00	0.00	0.00	0.00
8	人吉保健所	17.40	1.67	0.00	7.67	2.67	0.00	0.33	0.00	0.33	0.00	0.33	2.00	*	*	0.00	0.00	0.00	0.00	0.00
9	有明保健所	18.50	0.20	0.00	0.40	12.40	2.60	0.40	0.00	0.60	0.00	0.00	0.00	0.00	0.00	0.00	0.00	0.00	0.00	0.00
10	宇城保健所	31.17	1.75	0.25	1.50	4.25	0.50	0.25	0.00	0.25	0.00	0.00	0.00	*	*	0.00	0.00	0.00	0.00	0.00
11	天草保健所	31.14	0.00	0.00	0.25	5.50	0.00	0.50	0.00	0.50	0.00	0.25	0.00	0.00	0.00	0.00	0.00	0.00	0.00	0.00
	平均	24.64	0.98	0.22	1.10	8.28	0.68	0.44	0.00	0.34	0.00	0.08	0.18	0.00	0.00	0.00	0.07	0.13	0.00	0.00

