

統計アラカルト

熊本の統計情報 平成23年12月22日

県民の皆様に統計を身近に感じていただくためのページです。

毎月1回のペースで色々な統計に関する話題・データを紹介します。

日本経済の「いま」を教えてください！！

～平成24年 経済センサス－活動調査 が行われます～

みなさん！平成24年2月1日は何の日かご存知ですか？

2月1日は、「**経済の国勢調査**」とも言うべき、**経済センサス－活動調査の初めての実施日**です！

すべての事業所や企業を対象に行われるこの調査は、みなさんのお勤め先や行きつけのお店も調査対象となります！！

今回は、間近に迫った経済センサス－活動調査に関して、皆さんが疑問に思われるようなポイントを集めてみました！

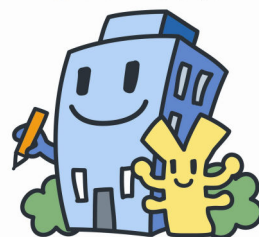
◇調査票はいつ頃、事業所に届きますか？

平成24年1月中旬頃から配付を開始し、1月中にはお手元にお届けします。

調査票は以下のいずれかにより配付します。

- ①調査員が直接事業所・企業を訪問してお届けする方法
- ②国・県・市から直接郵送してお届けする方法

ビルくんとケイちゃん



◇調査票はどのように提出するのでしょうか？

調査票の受け取り形態により、以下のいずれかで提出をお願いします。

- ①調査員が直接お伺いした事業所等においては、後日調査員が回収に伺いますので調査員にお渡しください。
- ②郵送で調査票が届いた事業所等においては、同封された返信用封筒を使用して提出をお願いします。

※支社等を有する企業等で、事前にご希望いただいていた企業等は、インターネットを利用したオンライン提出により調査票提出をお願いします。

◇調査票を見られたくないのですが・・・？

この調査に関わる調査員や国、地方公共団体の職員には、統計法により守秘義務（調査によって知った情報を他に漏らしてはならない義務）が課され、それに違反すると罰則が与えられます。

調査票に記入していただいた内容は、**統計目的以外（例えば税金の資料など）には絶対に使用する**

ことはありませんので、ありのままを調査票に記入してください。

もし、どうしても不安な場合は、調査票を配付した際の封筒に調査票を封入するなどして調査員にお渡しください。封筒に封入された調査票は、調査員が開封することなく市町村に封筒ごと提出されます。

◇調査内容が難しそうで記入できそうにありませんが・・・？

調査票と一緒に配付した、「調査票の記入のしかた」には、各項目の記載方法が詳しく説明してあります。「調査票の記入のしかた」を参考にご記入いただきますようお願いいたします。

また、「経済センサスー活動調査 コールセンター」が開設されており、電話による質問に対応しています。調査期間中はつながりにくい時間帯もございますので、余裕をもっておかけください。

平成24年経済センサスー活動調査 コールセンター

0120-44-1034(通話料無料)

050からはじまるIP電話など、フリーダイヤルに接続できない場合は↓

03-6830-1034(有料)

受付時間：午前9時から午後9時まで※12/29～1/3を除き、土・日・祝日も利用できます。

◇調査員に回収に来てもらう日時を約束した後、その日時を変更したい場合は？

事業所所在地の市町村役場(統計担当課)にお電話をお願いいたします。
折り返し、担当調査員などからお電話をさせていただきます。

◇調査員と名乗る人物が訪ねて来ましたが、

本当に調査員でしょうか？



この調査に従事する調査員は、必ず「調査員証」を携帯しています。「調査員証」の提示を求め、調査員かどうかを確認されてください。少しでも不審に思われた場合は、調査票をすぐに渡したり口頭で調査項目の内容を答えたりせず、事業所所在地の市町村役場などに至急連絡してください。また、調査票の配付や回収など、調査の実施にあたって国や県、市町村、調査員などが事業所や企業の皆様に金品を要求することは一切ありませんので、万が一そのような事態に遭われた場合は、至急市町村役場などにご一報ください。

◆ 楽しく知ろう！経済センサスー活動調査！！ ◆

経済センサスについて楽しくわかりやすく知ってもらうため、経済センサスキャンペーンサイトが開設されています。

初めてこの調査の名前を聞いた方も、既にご存知の方も、楽しく閲覧できますので、是非ご覧ください！

こちらからご覧いただけます。→<http://www.stat.go.jp/data/e-census/campaign/index.htm>

熊本県の統計情報は「<http://www.pref.kumamoto.jp/site/statistics/>」をご覧ください。

次回の「統計アラカルト」は、1月27日(金曜日)に掲載予定です。

問合せ先: 熊本県企画振興部統計調査課 総務資料班 〒869-8570 熊本市水前寺 6-18-1

電話: 096-333-2174 / Fax: 096-384-7544 / メール: toukeichousa@pref.kumamoto.lg.jp