

熊本県感染症情報(第14週)

県内170観測医の患者数(3月31日～4月6日)

	今週	前週		今週	前週
インフルエンザ	386	834	百日咳	0	2
RSウイルス感染症	5	11	ヘルパンギーナ	19	17
咽頭結膜熱	13	21	流行性耳下腺炎 (おたふくかぜ)	3	17
A群溶血性レンサ球菌 咽頭炎	76	71	急性出血性結膜炎	0	0
感染性胃腸炎	513	670	流行性角結膜炎 (はやり目)	10	18
水痘	65	41	細菌性髄膜炎	0	0
手足口病	84	59	無菌性髄膜炎	0	0
伝染性紅斑 (りんご病)	2	3	マイコプラズマ肺炎	1	2
突発性発しん	33	41	クラミジア肺炎	0	0
			感染性胃腸炎 (ロタウイルス)※	5	8

※細菌やウイルスなどが原因で起こる胃腸炎を総称する「感染性胃腸炎」とは別に、迅速検査を行って、原因がロタウイルスと診断されたものです。2013年42週から追加されました。

【報告数の多い疾患】

①感染性胃腸炎	報告数: 513件(前週:670件)	地区別: 菊池, 有明, 山鹿	年齢別: 1歳	78件(15.2%)
②インフルエンザ	報告数: 386件(前週:834件)	地区別: 山鹿, 宇城, 人吉	年齢別: 30～39歳	37件(9.6%)
③手足口病	報告数: 84件(前週:59件)	地区別: 八代, 水俣, 熊本市	年齢別: 1歳	32件(38.1%)

【ダニ媒介性感染症に注意しましょう。春から秋にかけ、マダニの活動が活発になります。】

マダニに咬まれることで病原体に感染し、日本紅斑熱や重症熱性血小板減少症候群(SFTS)などの病気にかかり、重症化することがあります。
マダニは比較的大型(吸血前で3～4mm)のマダニで、主に森林や草地等の屋外に生息し、日本でも全国的に分布しています。
県内でも、昨年4件のSFTSの発生がありました。また、日本紅斑熱やダニの仲間であるツツガムシの吸血によって感染するつつが虫病が毎年複数例報告されています。
外出するときは、以下のダニ予防に努めましょう。



写真提供: 医学博士 藤田博己氏

ヤマアラシチマダニ

【ダニ媒介性疾患の予防対策】

- ① マダニに咬まれないことが重要です。
 - ② 森林や草地などマダニが多く生息する場所に入る場合には、長袖、長ズボン、足を完全に覆う靴などを着用し、肌の露出を少なくすること。
 - ③ 屋外活動後はマダニに咬まれていないか確認すること。
 - ④ 吸血中のマダニに気がついた際は、速やかに病院で処置すること。
 - ⑤ マダニに咬まれた後に発熱等の症状があった場合は、病院へ受診すること。
- ※マダニは、衣類や寝具に発生するヒョウダニなど家庭内に生息するダニと異なります。

《主なダニ媒介性感染症》

○重症熱性血小板減少症候群

2011年に初めて特定された、新しいウイルス(SFTSウイルス)に感染することで起こる病気。6日～2週間の潜伏期を経て、原因不明の発熱、消化器症状(嘔吐、下痢等)などの症状が現れる。時に、頭痛、神経症状(意識障害、けいれん等)、呼吸器症状(咳等)、出血症状(紫斑、下血)を起こす。

○日本紅斑熱

潜伏期は、2～8日。発熱、発疹、刺し口が主要三徴候であり、倦怠感、頭痛を伴って発症する。発疹は体幹部より四肢末端部に比較的強く出現する。

○つつが虫病

潜伏期は、5～14日。典型的な症例では、39℃以上の高熱を伴って発症し、皮膚には特徴的なダニの刺し口が見られ、その後数日で体幹部を中心に発疹がみられる。また、患者の多くが倦怠感、頭痛を伴う。

熊本県感染症情報(第14週)

報告期間	7週前	6週前	5週前	4週前	3週前	2週前	1週前	今週	全国3週前	全国2週前	全国1週前
	2/10～ 2/16	2/17～ 2/23	2/24～ 3/2	3/3～ 3/9	3/10～ 3/16	3/17～ 3/23	3/24～ 3/30	3/31～ 4/6	3/10～ 3/16	3/17～ 3/23	3/24～ 3/30
インフルエンザ	2,382 29.78	2,504 31.30	2,314 28.93	1,628 20.35	1,543 19.29	1,241 15.51	834 10.43	386 4.83	112,833 22,79	91,954 18.59	59,954 12.13
RSウイルス感染症	24 0.48	29 0.58	28 0.56	21 0.42	21 0.42	9 0.18	11 0.22	5 0.10	778 0.25	612 0.19	641 0.20
咽頭結膜熱	39 0.78	31 0.62	29 0.58	13 0.26	35 0.70	19 0.38	21 0.42	13 0.26	1,024 0.32	974 0.31	1,026 0.33
A群溶血性レンサ球菌咽頭炎	86 1.72	103 2.06	102 2.04	104 2.08	110 2.20	89 1.78	71 1.42	76 1.52	6,773 2.15	5,767 1.83	5,269 1.68
感染性胃腸炎	418 8.36	582 11.64	591 11.82	589 11.78	745 14.90	708 14.16	670 13.40	513 10.26	21,243 6.74	18,495 5.87	17,912 5.7
水痘	70 1.40	67 1.34	70 1.40	34 0.68	57 1.14	40 0.80	41 0.82	65 1.30	3,013 0.96	2,772 0.88	3,189 1.01
手足口病	41 0.82	49 0.98	64 1.28	30 0.60	58 1.16	53 1.06	59 1.18	84 1.68	278 0.09	257 0.08	241 0.08
伝染性紅斑	0 0.00	2 0.04	1 0.02	1 0.02	2 0.04	3 0.06	3 0.06	2 0.04	406 0.13	339 0.11	420 0.13
突発性発しん	21 0.42	30 0.60	24 0.48	27 0.54	25 0.50	34 0.68	41 0.82	33 0.66	1,328 0.42	1,309 0.42	1,410 0.45
百日咳	0 0.00	1 0.02	2 0.04	0 0.00	0 0.00	0 0.00	2 0.04	0 0.00	26 0.01	33 0.01	32 0.01
ヘルパンギーナ	7 0.14	7 0.14	9 0.18	6 0.12	7 0.14	10 0.20	17 0.34	19 0.38	61 0.02	44 0.01	86 0.03
流行性耳下腺炎	2 0.04	1 0.02	1 0.02	6 0.12	4 0.08	3 0.06	17 0.34	3 0.06	720 0.23	630 0.2	787 0.25
急性出血性結膜炎	0 0.00	0 0.00	0 0.00	0 0.00	0 0.00	0 0.00	0 0.00	0 0.00	14 0.02	14 0.02	14 0.02
流行性角結膜炎	22 2.44	26 2.89	24 2.67	19 2.11	21 2.33	22 2.44	18 2.00	10 1.11	349 0.51	318 0.46	339 0.49
細菌性髄膜炎	1 0.07	0 0.00	0 0.00	0 0.00	0 0.00	0 0.00	0 0.00	0 0.00	11 0.02	4 0.01	11 0.02
無菌性髄膜炎	0 0.00	0 0.00	0 0.00	1 0.07	1 0.07	1 0.07	0 0.00	0 0.00	20 0.04	14 0.03	14 0.03
マイコプラズマ肺炎	1 0.07	0 0.00	1 0.07	1 0.07	0 0.00	0 0.00	2 0.13	1 0.07	100 0.21	82 0.17	114 0.24
クラミジア肺炎	1 0.07	1 0.07	0 0.00	0 0.00	0 0.00	0 0.00	0 0.00	0 0.00	4 0.01	11 0.02	5 0.01
感染性胃腸炎(ロタウイルス)	3 0.20	3 0.20	7 0.47	6 0.40	5 0.33	7 0.47	8 0.53	5 0.33	87 0.18	133 0.28	132 0.28

※ 上段:患者数、下段:定点一医療機関当たりの患者報告数

【1類～5類感染症(全数把握)の報告】

報告期間	7週前	6週前	5週前	4週前	3週前	2週前	1週前	今週	
麻しん	0	0	0	1	1	0	0	0	累計: 2件
風しん	0	0	0	0	0	0	0	0	累計: 0件

ありませんでした。

【全国より一定点当たり2倍以上(3週連続)多い感染症】

感染性胃腸炎、手足口病、ヘルパンギーナ、流行性角結膜炎

【大きな流行が発生又は継続しつつある地域(保健所)】

咽頭結膜熱 : 菊池
 感染性胃腸炎 : 山鹿、菊池、有明
 手足口病 : 八代
 インフルエンザ : 山鹿

【病原体検査情報】

※県保健環境科学研究所で病原体検査を実施した結果を記載しています。

季節性インフルエンザではどのウイルスタイプが主流かといった傾向を示しています。

○インフルエンザウイルス検出状況(PCR検査結果) ※2013/2014シーズン(9/2～)の累計

季節性 H1pdm (インフルエンザH1N1 2009)	H1 (ソ連型)	H3 (香港型)	B型
45 件	0 件	31 件	54 件

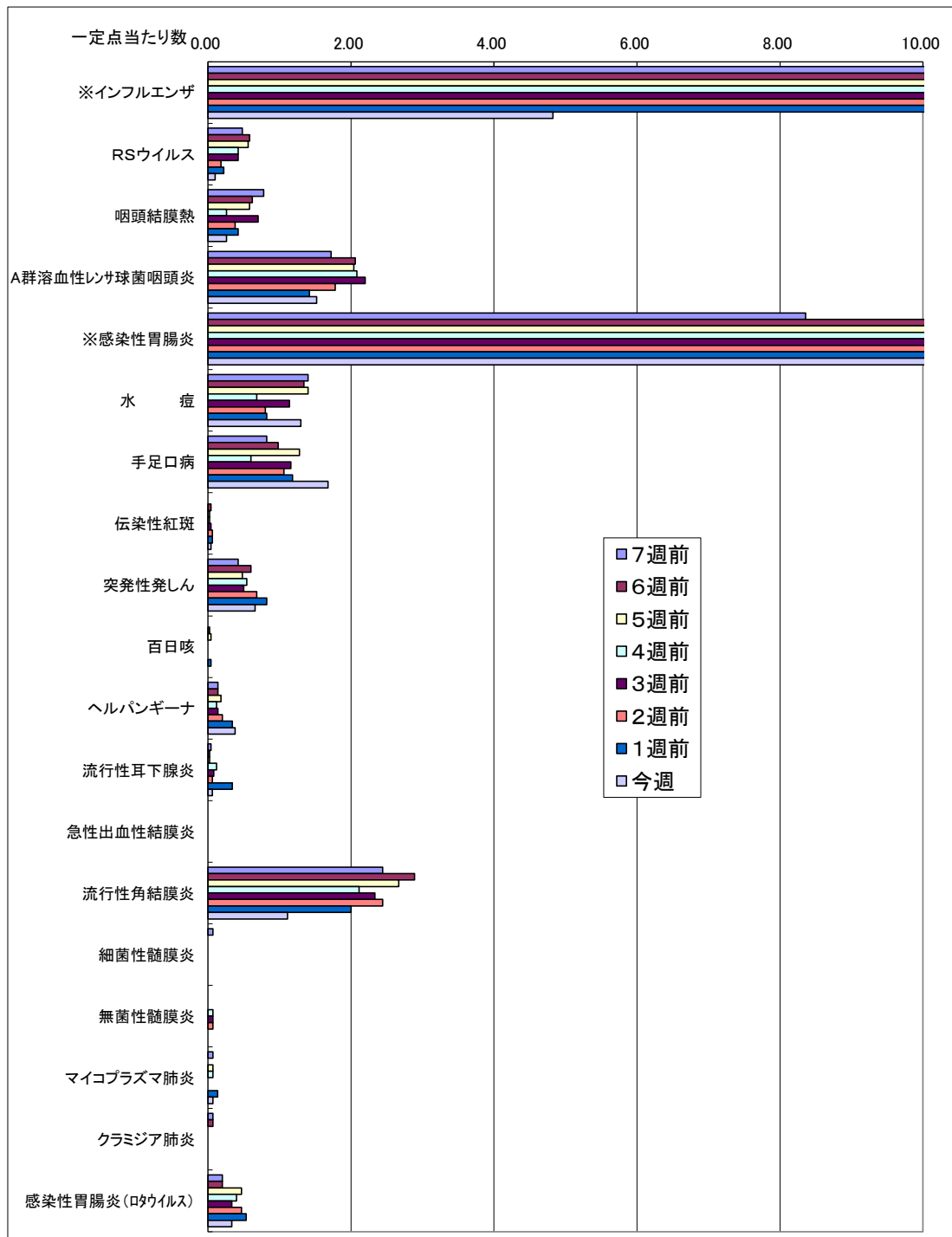
○呼吸器疾患病原体検出状況 ※第1週(H25.12/30～)からの累計

ライノウイルス	RSウイルス	バラインフルエンザウイルス	ヒトメタニューモウイルス	コロナウイルス	エンテロウイルス
7 件	0 件	3 件	12 件	15 件	1 件
アデノウイルス	その他				
5 件	2 件				

○感染性胃腸炎病原体検出状況 ※第1週(H25.12/30～)からの累計

ノロウイルス	サポウイルス	ロタウイルス	アストロウイルス	アデノウイルス	その他
16 件	3 件	3 件	0 件	2 件	2 件

一定点当たり週別発生状況の推移

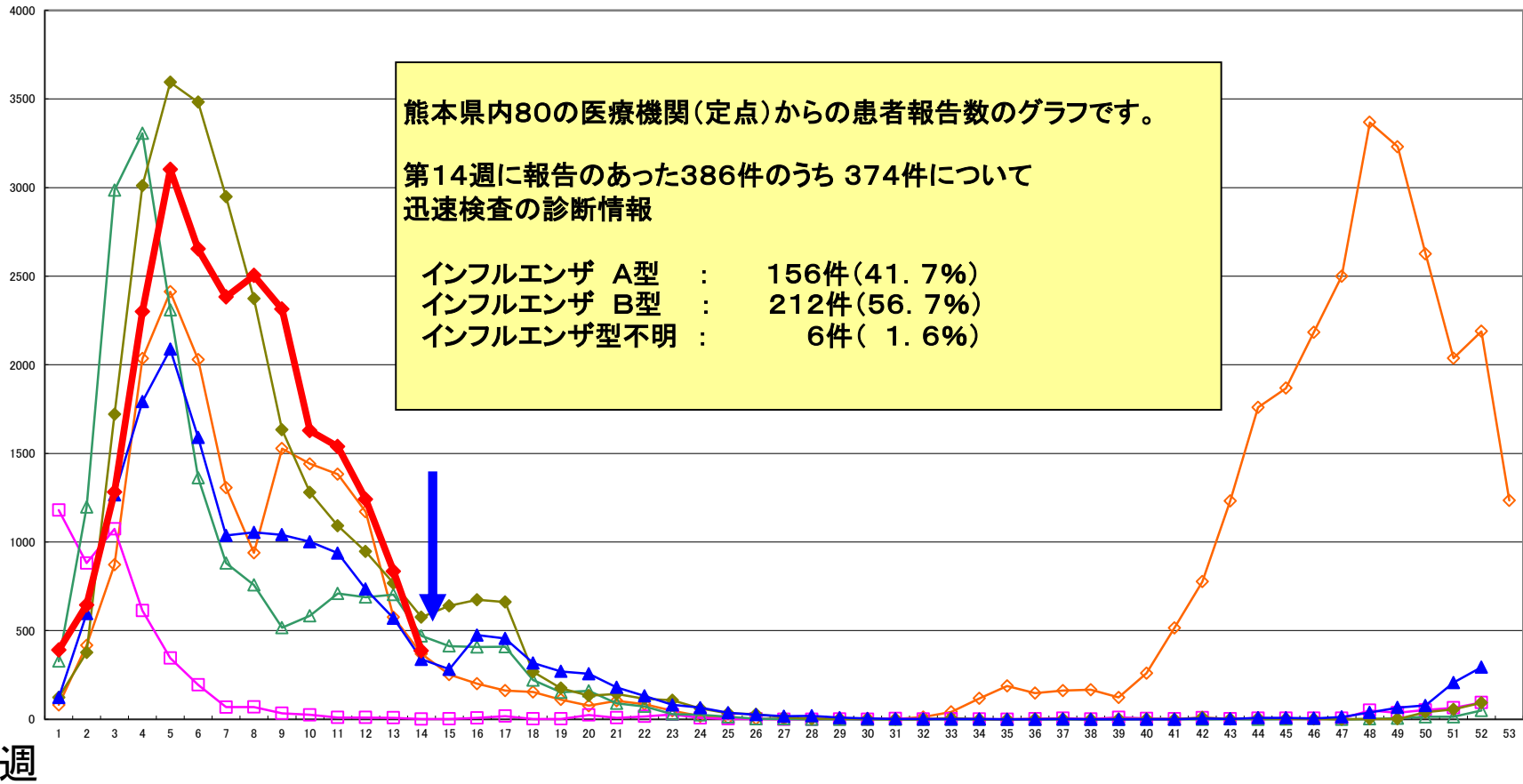
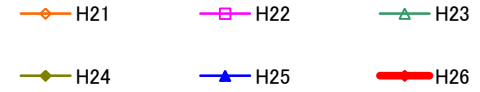


※一定点当たりの数値が10.00を超えた場合の推移は前の表で確認してください。

件

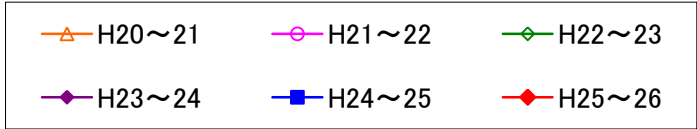
インフルエンザ

第14週(3月31日~4月6日)

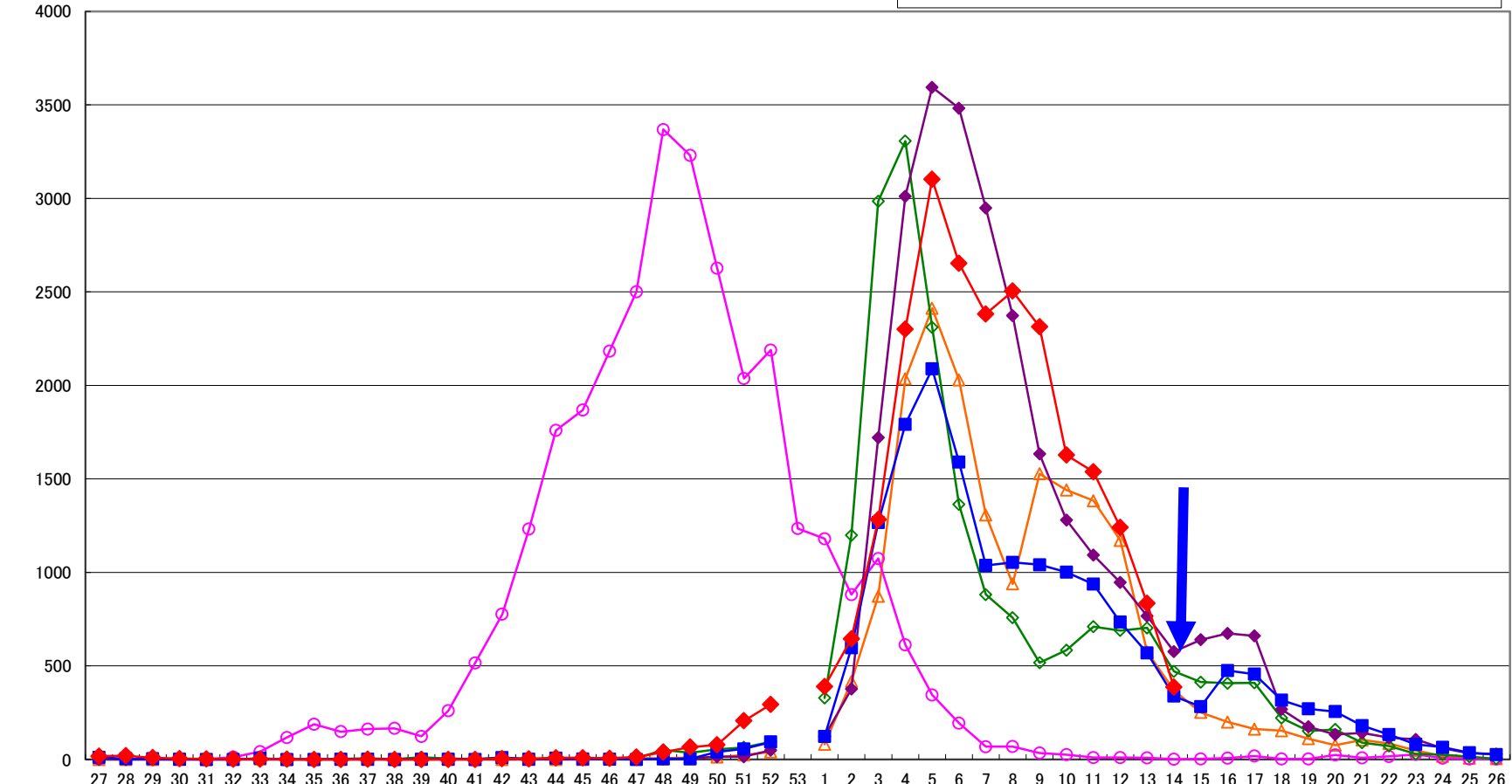


インフルエンザ

第14週(3月31日~4月6日)



件



週

保健所別発生状況（インフルエンザ・小児科・眼科・基幹定点）

14週

保健所名	インフル ンザ	RSウイルス 感染症	咽頭結膜 熱	A群溶血 性レンサ球 菌咽頭炎	感染性胃 腸炎	水痘	手足口病	伝染性紅 斑	突発性発 しん	百日咳	ヘルパン ギーナ	流行性耳 下腺炎	急性出血 性結膜炎	流行性角 結膜炎	細菌性髄 膜炎	無菌性髄 膜炎	マイコプラズ マ肺炎	クラミジア肺 炎	感染性胃 腸炎（ロタ ウイルス）
1 熊本市保健所	91	1	3	25	114	24	34		14		6	2		9					5
2 山鹿保健所	34				30	1	3				1		*	*					
3 菊池保健所	50	1	7	30	121	13	5	1	1		4			1					
4 阿蘇保健所	8				4								*	*					
5 御船保健所	10				3	1	1						*	*					
6 八代保健所	42			6	38		23		2		1								
7 水俣保健所	15			1	14		9		1				*	*					
8 人吉保健所	33				13	13	1		4				*	*					
9 有明保健所	27		1	2	90	4	1		6		1	1							
10 宇城保健所	48	3	1	11	59	8	5		3				*	*					
11 天草保健所	28		1	1	27	1	2	1	2		6						1		
計	386	5	13	76	513	65	84	2	33	0	19	3	0	10	0	0	1	0	5

保健所別一定点当り患者報告数

保健所名	インフル ンザ	RSウイル ス感染症	咽頭結膜 熱	A群溶連 菌咽頭炎	感染性胃 腸炎	水痘	手足口病	伝染性紅 斑	突発性発 しん	百日咳	ヘルパン ギーナ	流行性耳 下腺炎	急性出血 性結膜炎	流行性角 結膜炎	細菌性髄 膜炎	無菌性髄 膜炎	マイコプラズ マ肺炎	クラミジア肺 炎	感染性胃腸炎 （ロタウイルス）
1 熊本市保健所	3.64	0.06	0.19	1.56	7.13	1.50	2.13	0.00	0.88	0.00	0.38	0.13	0.00	1.80	0.00	0.00	0.00	0.00	1.00
2 山鹿保健所	11.33	0.00	0.00	0.00	15.00	0.50	1.50	0.00	0.00	0.00	0.50	0.00	*	*	0.00	0.00	0.00	0.00	0.00
3 菊池保健所	6.25	0.20	1.40	6.00	24.20	2.60	1.00	0.20	0.20	0.00	0.80	0.00	0.00	1.00	0.00	0.00	0.00	0.00	0.00
4 阿蘇保健所	2.67	0.00	0.00	0.00	2.00	0.00	0.00	0.00	0.00	0.00	0.00	0.00	*	*	0.00	0.00	0.00	0.00	0.00
5 御船保健所	2.00	0.00	0.00	0.00	1.00	0.33	0.33	0.00	0.00	0.00	0.00	0.00	*	*	0.00	0.00	0.00	0.00	0.00
6 八代保健所	6.00	0.00	0.00	1.50	9.50	0.00	5.75	0.00	0.50	0.00	0.25	0.00	0.00	0.00	0.00	0.00	0.00	0.00	0.00
7 水俣保健所	5.00	0.00	0.00	0.50	7.00	0.00	4.50	0.00	0.50	0.00	0.00	0.00	*	*	0.00	0.00	0.00	0.00	0.00
8 人吉保健所	6.60	0.00	0.00	0.00	4.33	4.33	0.33	0.00	1.33	0.00	0.00	0.00	*	*	0.00	0.00	0.00	0.00	0.00
9 有明保健所	3.38	0.00	0.20	0.40	18.00	0.80	0.20	0.00	1.20	0.00	0.20	0.20	0.00	0.00	0.00	0.00	0.00	0.00	0.00
10 宇城保健所	8.00	0.75	0.25	2.75	14.75	2.00	1.25	0.00	0.75	0.00	0.00	0.00	*	*	0.00	0.00	0.00	0.00	0.00
11 天草保健所	4.00	0.00	0.25	0.25	6.75	0.25	0.50	0.25	0.50	0.00	1.50	0.00	0.00	0.00	0.00	0.00	1.00	0.00	0.00
平均	4.83	0.10	0.26	1.52	10.26	1.30	1.68	0.04	0.66	0.00	0.38	0.06	0.00	1.11	0.00	0.00	0.07	0.00	0.33

