

熊本県感染症情報(第24週)

県内170観測医の患者数(6月9日~6月15日)

	今週	前週		今週	前週
インフルエンザ	16	21	百日咳	2	5
RSウイルス感染症	0	0	ヘルパンギーナ	189	164
咽頭結膜熱	23	21	流行性耳下腺炎 (おたふくかぜ)	9	15
A群溶血性レンサ球菌 咽頭炎	120	112	急性出血性結膜炎	0	0
感染性胃腸炎	337	411	流行性角結膜炎 (はやり目)	20	21
水痘	66	67	細菌性髄膜炎	1	0
手足口病	81	66	無菌性髄膜炎	0	3
伝染性紅斑 (りんご病)	1	2	マイコプラズマ肺炎	0	2
突発性発しん	49	39	クラミジア肺炎	0	0
※細菌やウイルスなどが原因で起こる胃腸炎を総称する「感染性胃腸炎」とは別に、迅速検査を行って、原因がロタウイルスと診断されたものです。2013年42週から追加されました。			感染性胃腸炎 (ロタウイルス)※	4	7

【報告数の多い疾患】

- ①感染性胃腸炎
報告数：337件(前週:411件) 地区別：有明, 菊池, 人吉 年齢別：1歳 52件(15.4%)
- ②ヘルパンギーナ
報告数：189件(前週:164件) 地区別：菊池, 宇城, 人吉 年齢別：1歳 54件(28.6%)
- ③A群溶血性レンサ球菌咽頭炎
報告数：120件(前週:112件) 地区別：宇城, 菊池, 八代、山鹿 年齢別：4歳 22件(18.3%)

【A群溶血性レンサ球菌咽頭炎に注意しましょう。】

今週のA群溶血性レンサ球菌咽頭炎の報告数は120件と、第19週以降増加しています。警報レベルに達している地域はありませんが、宇城、菊池、八代、山鹿で報告が多くなっています。全国の感染症発生動向調査でも、A群溶血性レンサ球菌咽頭炎は過去5年間の同時期と比較してかなり多くなっていますので注意が必要です(IDWR 2014年第22週)。

A群溶血性レンサ球菌咽頭炎とは、A群連鎖球菌という細菌が感染することにより、高熱・のどの痛みを主症状とする急性の感染症です。いずれの年齢でも起こり得ますが学童期のお子さんに多く、春から夏、及び冬の2つの時期をピークとして流行がみられます。主な症状はおおよそ1週間ほどで改善しますが、リウマチ熱(主な症状として高熱、関節炎、紅斑、心炎)や急性糸球体腎炎(肉眼的血尿、高血圧、むくみ)などの合併症をおこすことがありますので注意が必要です。手洗いうがいなどの予防対策が有効ですので、しっかり行って予防に努めましょう。



【潜伏期】2~5日間。

【感染経路】せきやくしゃみなどに含まれる細菌によって感染します(飛沫感染)。

また、排出された細菌が手などを介し、口に入ることによって感染します(接触感染)。

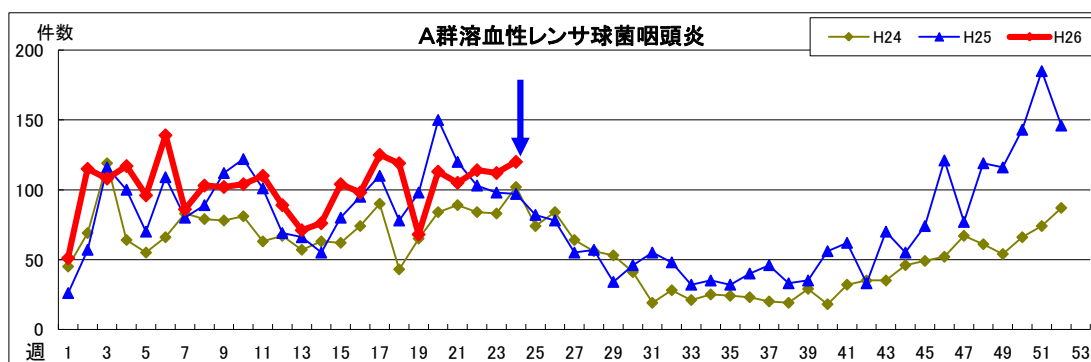
【主な症状】突然の発熱、のどの痛みや腫れ、嘔吐がみられます。

感染1~4週間後にリウマチ熱、急性糸球体腎炎などの合併症を起こすことがあります。

【治療】抗生剤の投与を行います。有効な抗生剤の治療を開始後、24時間経過すれば人へのうつる可能性はほとんど

なくなります。合併症を防ぐため、症状が改善しても病院の先生が指示する期間は抗生剤を服用してください。

【予防法】手洗い、うがいなどの予防対策が有効です。咽頭痛がある場合は早めに医療機関を受診しましょう。



熊本県感染症情報(第24週)

報告期間	7週前	6週前	5週前	4週前	3週前	2週前	1週前	今週	全国3週前	全国2週前	全国1週前
	4/21~ 4/27	4/28~ 5/4	5/5~ 5/11	5/12~ 5/18	5/19~ 5/25	5/26~ 6/1	6/2~ 6/8	6/9~ 6/15	5/19~ 5/25	5/26~ 6/1	6/2~ 6/8
インフルエンザ	224 2.80	119 1.49	46 0.58	59 0.74	43 0.54	15 0.19	21 0.26	16 0.20	2,756 0.56	1,709 0.35	835 0.17
RSウイルス感染症	3 0.06	2 0.04	1 0.02	1 0.02	0 0.00	0 0.00	0 0.00	0 0.00	0 0.08	262 0.09	252 0.08
咽頭結膜熱	23 0.46	21 0.42	16 0.32	24 0.48	28 0.56	26 0.52	21 0.42	23 0.46	1,961 0.62	2,362 0.75	2,863 0.85
A群溶血性レンサ球菌 咽頭炎	125 2.50	119 2.38	68 1.36	113 2.26	105 2.10	114 2.28	112 2.24	120 2.40	9,049 2.87	9,252 2.94	8,269 2.63
感染性胃腸炎	673 13.46	612 12.24	465 9.30	606 12.12	598 11.96	432 8.64	411 8.22	337 6.74	27,855 8.83	25,502 8.09	20,934 6.65
水痘	60 1.20	53 1.06	45 0.90	50 1.00	50 1.00	62 1.24	67 1.34	66 1.32	3,617 1.15	4,241 1.35	4,244 1.35
手足口病	117 2.34	121 2.42	105 2.10	111 2.22	124 2.48	103 2.06	66 1.32	81 1.62	796 0.25	1,047 0.33	1,221 0.39
伝染性紅斑	2 0.04	1 0.02	0 0.00	0 0.00	1 0.02	2 0.04	2 0.04	1 0.02	747 0.24	908 0.29	778 0.25
突発性発しん	48 0.96	40 0.80	29 0.58	49 0.98	37 0.74	35 0.70	39 0.78	49 0.98	2,041 0.65	2,172 0.69	2,189 0.7
百日咳	1 0.02	0 0.00	2 0.04	4 0.08	0 0.00	2 0.04	5 0.10	2 0.04	26 0.01	67 0.02	73 0.02
ヘルパンギーナ	47 0.94	54 1.08	49 0.98	120 2.40	166 3.32	164 3.28	164 3.28	189 3.78	786 0.25	1,137 0.36	1,525 0.48
流行性耳下腺炎	1 0.02	5 0.10	4 0.08	5 0.10	16 0.32	13 0.26	15 0.30	9 0.18	912 0.29	1,024 0.32	1,111 0.35
急性出血性結膜炎	0 0.00	0 0.00	0 0.00	0 0.00	0 0.00	0 0.00	0 0.00	0 0.00	7 0.01	4 0.01	5 0.01
流行性角結膜炎	16 1.78	17 1.89	19 2.11	24 2.67	7 0.78	12 1.33	21 2.33	20 2.22	395 0.58	405 0.59	437 0.64
細菌性髄膜炎	1 0.07	0 0.00	0 0.00	0 0.00	0 0.00	0 0.00	0 0.20	1 0.00	8 0.03	10 0.03	6 0.05
無菌性髄膜炎	0 0.00	0 0.00	0 0.00	0 0.00	1 0.07	0 0.00	3 0.20	0 0.00	12 0.03	14 0.03	23 0.05
マイコプラズマ肺炎	0 0.00	0 0.00	2 0.13	2 0.13	0 0.00	0 0.00	2 0.13	0 0.00	124 0.26	131 0.28	116 0.25
クラミジア肺炎	0 0.00	0 0.00	0 0.00	1 0.07	0 0.00	0 0.00	0 0.00	0 0.00	6 0.01	4 0.01	4 0.01
感染性胃腸炎(ロタウイルス)	11 0.73	5 0.33	7 0.47	4 0.27	5 0.33	6 0.40	7 0.47	4 0.27	300 0.63	224 0.47	148 0.31

※ 上段:患者数、下段:定点一医療機関当たりの患者報告数

【1類～5類感染症(全数把握)の報告】

報告期間	7週前	6週前	5週前	4週前	3週前	2週前	1週前	今週	
麻疹	0	0	0	0	0	0	0	0	累計: 2件
風しん	0	0	0	0	0	0	0	0	累計: 0件

4類感染症: 日本紅斑熱: 1件

5類感染症: アメーバ赤痢: 1件

【全国より一定点当たり2倍以上(3週連続)多い感染症】

手足口病、ヘルパンギーナ

【大きな流行が発生又は継続しつつある地域(保健所)】

感染性胃腸炎 : 菊池、有明
ヘルパンギーナ : 菊池、宇城
百日咳 : 菊池

【病原体検査情報】

※県保健環境科学研究所で病原体検査を実施した結果を記載しています。

季節性インフルエンザではどのウイルスタイプが主流かといった傾向を示しています。

○インフルエンザウイルス検出状況(PCR検査結果) ※2013/2014シーズン(9/2～)の累計

季節性 H1pdm (インフルエンザH1N1 2009)	H1 (ソ連型)	H3 (香港型)	B型
48 件	0 件	31 件	57 件

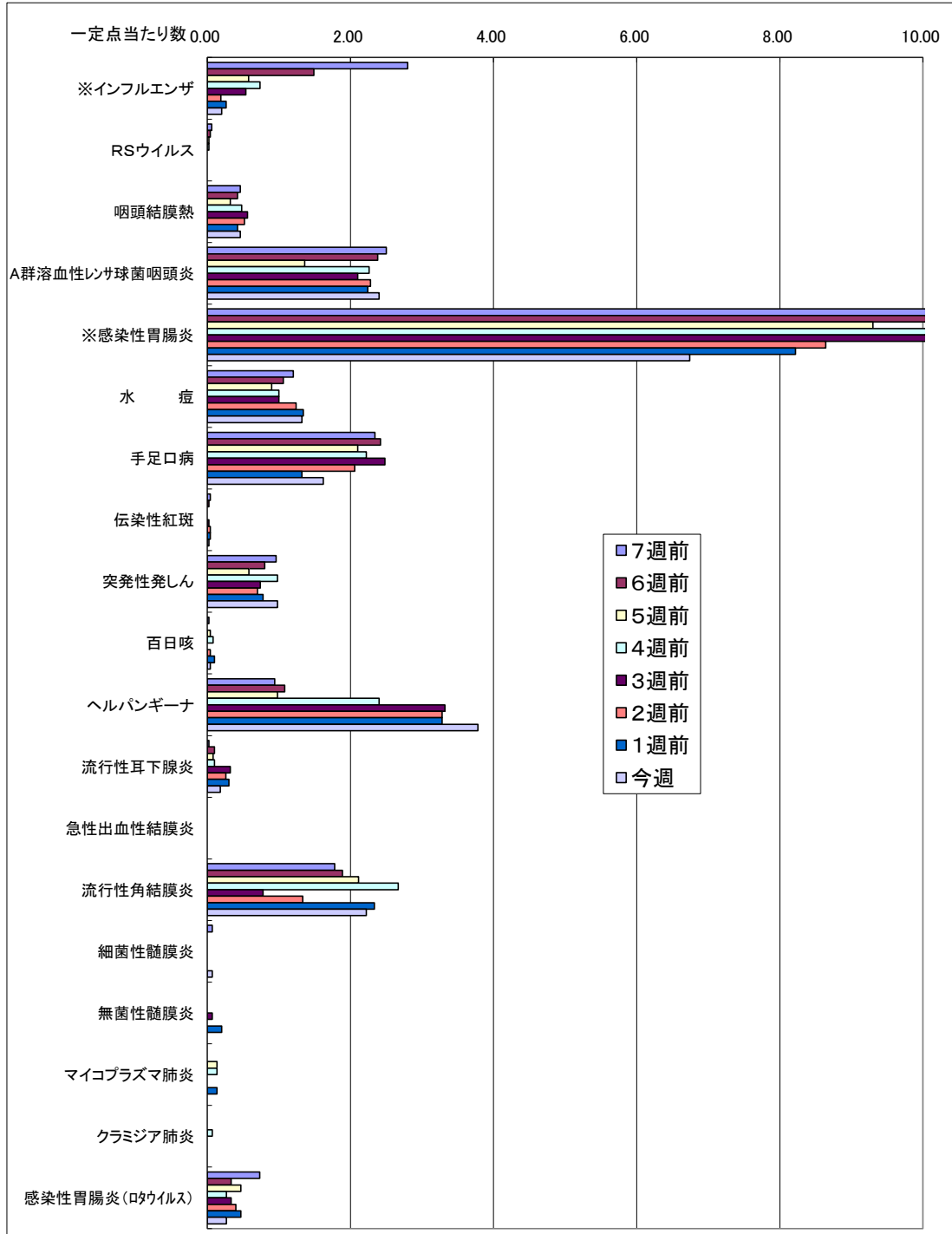
○呼吸器疾患病原体検出状況 ※第1週(H25.12/30～)からの累計

ライノウイルス	RSウイルス	パラインフルエンザウイルス	ヒトメタニューモウイルス	コロナウイルス	エンテロウイルス
7 件	0 件	4 件	12 件	15 件	3 件
アデノウイルス	その他				
5 件	2 件				

○感染性胃腸炎病原体検出状況 ※第1週(H25.12/30～)からの累計

ノロウイルス	サボウイルス	ロタウイルス	アストロウイルス	アデノウイルス	その他
18 件	3 件	7 件	1 件	2 件	3 件

一定点当たり週別発生状況の推移



※一定点当たりの数値が10.00を超えた場合の推移は前の表で確認してください。

保健所別発生状況（インフルエンザ・小児科・眼科・基幹定点）

24週

保健所名	インフル エンザ	RSウイルス 感染症	咽頭結膜 熱	A群溶血 性レンサ球 菌咽頭炎	感染性胃 腸炎	水痘	手足口病	伝染性紅 斑	突発性発 しん	百日咳	ヘルパン ギーナ	流行性耳 下腺炎	急性出血 性結膜炎	流行性角 結膜炎	細菌性髄 膜炎	無菌性髄 膜炎	マイコプラズ マ肺炎	クラミジア肺 炎	感染性胃 腸炎（ロ タウイルス）
1 熊本市保健所	1		12	46	61	19	15		16		53	5		17	1				
2 山鹿保健所			1	6	6	3	1		2		1		*	*					
3 菊池保健所	1		4	18	68	6	6	1	8	2	61	1							
4 阿蘇保健所				3	3						1		*	*					
5 御船保健所				2	4		1				1		*	*					
6 八代保健所				12	23	8	10		6		5								
7 水俣保健所			2	2	7	2	6				6	2	*	*					3
8 人吉保健所	4			3	40	3	3		5		15		*	*					1
9 有明保健所				8	70	17	23		3		9			1					
10 宇城保健所			1	18	35		5		7		27		*	*					
11 天草保健所	10		3	2	20	8	11		2		10	1		2					
計	16		23	120	337	66	81	1	49	2	189	9	0	20	1	0	0	0	4

保健所別一定点当り患者報告数

保健所名	インフル エンザ	RSウイル ス感染症	咽頭結膜 熱	A群溶連 菌咽頭炎	感染性胃 腸炎	水痘	手足口病	伝染性紅 斑	突発性発 しん	百日咳	ヘルパン ギーナ	流行性耳 下腺炎	急性出血 性結膜炎	流行性角 結膜炎	細菌性髄 膜炎	無菌性髄 膜炎	マイコプラズ マ肺炎	クラミジア肺 炎	感染性胃腸炎 （ロタウイルス）
1 熊本市保健所	0.04	0.00	0.75	2.88	3.81	1.19	0.94	0.00	1.00	0.00	3.31	0.31	0.00	3.40	0.20	0.00	0.00	0.00	0.00
2 山鹿保健所	0.00	0.00	0.50	3.00	3.00	1.50	0.50	0.00	1.00	0.00	0.50	0.00	*	*	0.00	0.00	0.00	0.00	0.00
3 菊池保健所	0.13	0.00	0.80	3.60	13.60	1.20	1.20	0.20	1.60	0.40	12.20	0.20	0.00	0.00	0.00	0.00	0.00	0.00	0.00
4 阿蘇保健所	0.00	0.00	0.00	1.50	1.50	0.00	0.00	0.00	0.00	0.00	0.50	0.00	*	*	0.00	0.00	0.00	0.00	0.00
5 御船保健所	0.00	0.00	0.00	0.67	1.33	0.00	0.33	0.00	0.00	0.00	0.33	0.00	*	*	0.00	0.00	0.00	0.00	0.00
6 八代保健所	0.00	0.00	0.00	3.00	5.75	2.00	2.50	0.00	1.50	0.00	1.25	0.00	0.00	0.00	0.00	0.00	0.00	0.00	0.00
7 水俣保健所	0.00	0.00	1.00	1.00	3.50	1.00	3.00	0.00	0.00	0.00	3.00	1.00	*	*	0.00	0.00	0.00	0.00	3.00
8 人吉保健所	0.80	0.00	0.00	1.00	13.33	1.00	1.00	0.00	1.67	0.00	5.00	0.00	*	*	0.00	0.00	0.00	0.00	1.00
9 有明保健所	0.00	0.00	0.00	1.60	14.00	3.40	4.60	0.00	0.60	0.00	1.80	0.00	0.00	1.00	0.00	0.00	0.00	0.00	0.00
10 宇城保健所	0.00	0.00	0.25	4.50	8.75	0.00	1.25	0.00	1.75	0.00	6.75	0.00	*	*	0.00	0.00	0.00	0.00	0.00
11 天草保健所	1.43	0.00	0.75	0.50	5.00	2.00	2.75	0.00	0.50	0.00	2.50	0.25	0.00	2.00	0.00	0.00	0.00	0.00	0.00
平均	0.20	0.00	0.46	2.40	6.74	1.32	1.62	0.02	0.98	0.04	3.78	0.18	0.00	2.22	0.07	0.00	0.00	0.00	0.27

