

平成31年1月3日（木）午後6時10分頃発生 の地震に係る熊本県災害対策本部会議（第1回）

次第

平成31年1月3日（木）午後8時

熊本県災害対策本部

1 地震の概要（速報値）

発生日時：平成31年1月3日（木）午後6時10分頃

震源地：熊本県熊本地方

震度：各地の震度等は別紙のとおり

2 被害の状況等（速報値）

（1）被害情報等

・ 人的被害及び住家被害：詳細確認中

・ 避難所開設状況：各市町村において随時開設しており、詳細確認中

（2）体制、支援要請等

①災害対策本部設置等

・ 午後6時10分：熊本県災害対策本部設置

（3）その他

3 本部長（知事）の指示

平成31年(2019年) 1月 3日18時42分
熊本地方気象台

地震解説資料（速報版）

【地震の概要】（03日18時14分現在）

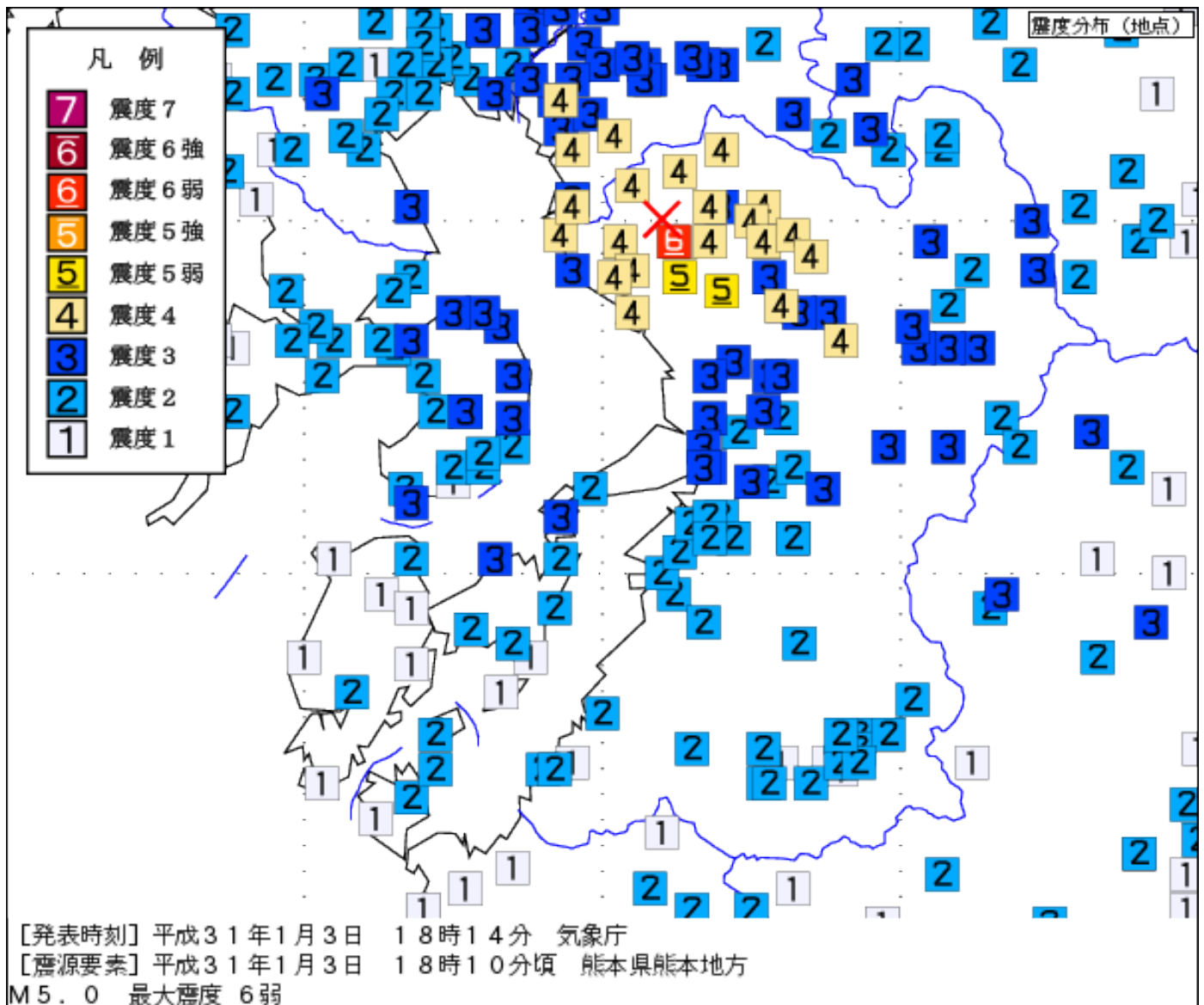
- 地震発生時刻 2019年 1月 3日18時10分頃
- 震央地名 熊本県熊本地方
- 震源要素 北緯33.0度、東経130.6度、深さ約10km （速報値）
- マグニチュード 5.0 （速報値）
- 全国最大震度 震度6弱
- この地震による津波の心配はありません。この地震について、緊急地震速報を発表しています。

【地震情報（熊本県）】

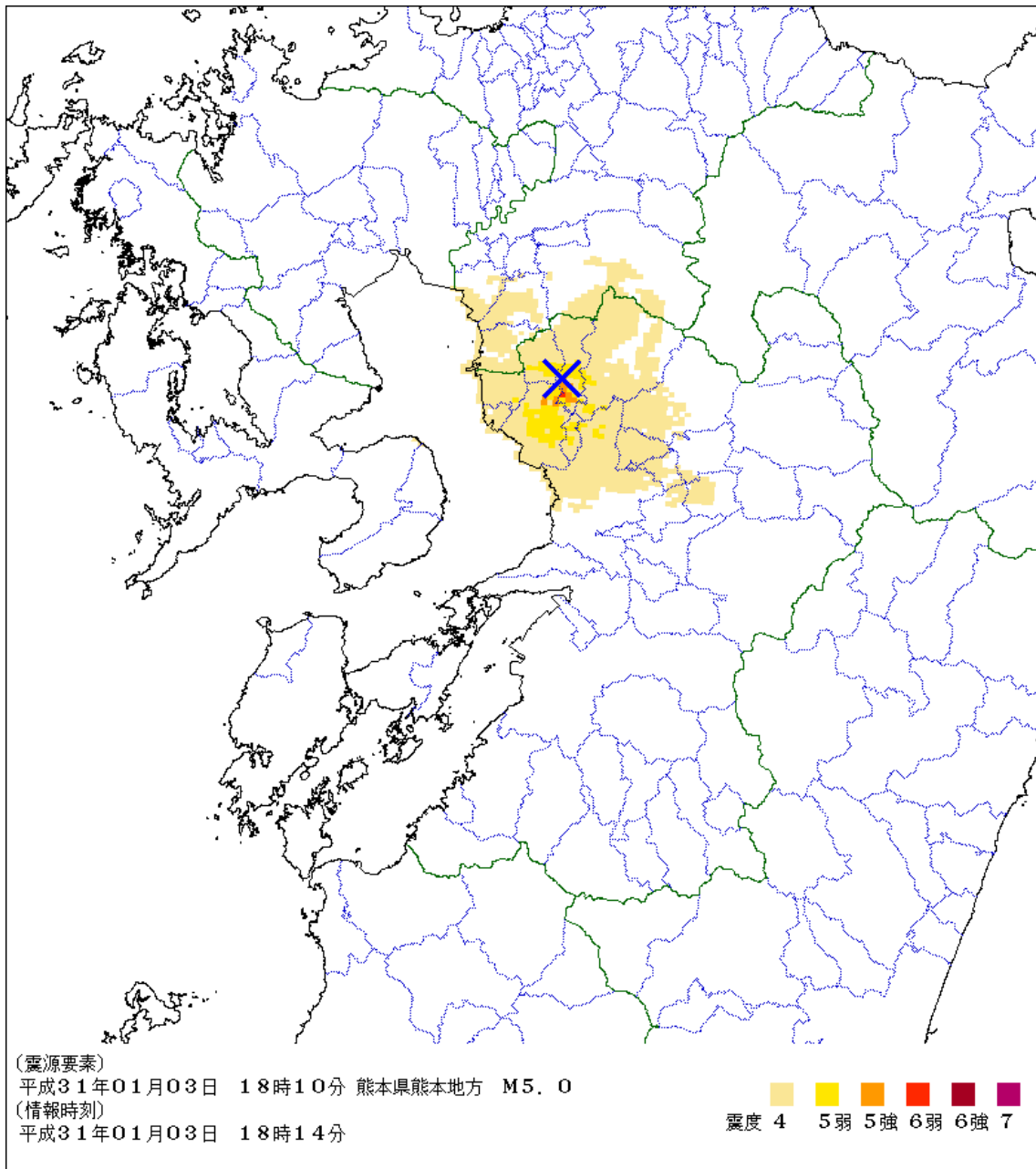
- 熊本県内の強い揺れを観測した市区町村（震度4以上）
 - 震度6弱 和水町
 - 震度5弱 熊本北区 玉東町
 - 震度4 荒尾市 玉名市 山鹿市 菊池市 合志市 南関町 西原村

この資料は速報を使用して作成しています。データは後日変更することがあります。

震度分布図



推計震度分布図



震度5弱のところでは、物が倒れたり、ガラスが割れるなどの被害が発生している可能性があります。

< 推計震度分布図利用の留意事項 >

地震の際に観測される震度は、ごく近い場所でも地盤の違いなどにより1階級程度異なることがあります。また、このほか震度を推計する際にも誤差が含まれますので、推計された震度と実際の震度が1階級程度ずれることがあります。

このため、個々のメッシュの位置や震度の値ではなく、大きな震度の面的な広がり具合とその形状に着目してご利用下さい。

【全国の地震情報】

○強い揺れを観測した地域（震度5弱以上）

□震度6弱

熊本県熊本